


УТВЕРЖДАЮ:
Директор техникума

В.Г. Бестужев
«02» 10 2016 г.

ПАСПОРТ ДОСТУПНОСТИ
объекта социальной инфраструктуры (ОСИ)
№ 3

1. Общие сведения об объекте

- 1.1. Наименование (вид) объекта: Общежитие №3 Ухтинского техникума железнодорожного транспорта – филиала федерального государственного бюджетного образовательного учреждения высшего образования «Петербургский государственный университет путей сообщения Императора Александра I»
- 1.2. Адрес объекта: 169300, Республика Коми, г. Ухта, ул. Губкина, д. 5,
- 1.3. Сведения о размещении объекта:
- отдельно стоящее здание 2 этажа, 1048,6 кв.м
- часть здания нет этажей (или на нет этаже), нет кв.м
- наличие прилегающего земельного участка (да, нет); - да, 188 кв.м
- 1.4. Год постройки здания 1950, последнего капитального ремонта 2000
- 1.5. Дата предстоящих плановых ремонтных работ: текущего - да, капитального - нет

сведения об организации, расположенной на объекте

- 1.6. Название организации (учреждения), (полное юридическое наименование – согласно Уставу, краткое наименование) Ухтинский техникум железнодорожного транспорта – филиал федерального государственного бюджетного образовательного учреждения высшего образования «Петербургский государственный университет путей сообщения Императора Александра I» (УТЖТ – филиал ПГУПС)
- 1.7. Юридический адрес организации (учреждения): 190031, Россия, г. Санкт-Петербург, Московский пр., д.9
- 1.8. Основание для пользования объектом (оперативное управление, аренда, собственность) – оперативное управление
- 1.9. Форма собственности (государственная, негосударственная) - государственная
- 1.10. Территориальная принадлежность (федеральная, региональная, муниципальная) - муниципальная
- 1.11. Вышестоящая организация (наименование) - Федеральное государственное бюджетное образовательное учреждение высшего образования «Петербургский государственный университет путей сообщения Императора Александра I» (ФГБОУ ВО ПГУПС)»
- 1.12. Адрес вышестоящей организации, другие координаты: - 190031, Россия, г. Санкт-Петербург, Московский пр., д.9

2. Характеристика деятельности организации на объекте (по обслуживанию населения)

- 2.1 Сфера деятельности (здравоохранение, образование, социальная защита, физическая культура и спорт, культура, связь и информация, транспорт, жилой фонд, потребительский рынок и сфера услуг, другое) – образование и жилой фонд
- 2.2 Виды оказываемых услуг : - образовательные, предоставление жилья
- 2.3 Форма оказания услуг: (на объекте, с длительным пребыванием, в т.ч. проживанием, на дому, дистанционно) : - на объекте

- 2.4 Категории обслуживаемого населения по возрасту: (дети, взрослые трудоспособного возраста, пожилые; все возрастные категории): - дети, взрослые трудоспособного возраста
- 2.5 Категории обслуживаемых инвалидов: инвалиды, передвигающиеся на коляске, инвалиды с нарушениями опорно-двигательного аппарата; нарушениями зрения, нарушениями слуха, нарушениями умственного развития: инвалидов данных категорий нет
- 2.6 Плановая мощность: посещаемость (количество обслуживаемых в день), вместимость, пропускная способность: - 75 чел. обучающихся, 50 чел. проживающих.
- 2.7 Участие в исполнении ИПР инвалида, ребенка-инвалида (да, нет) - нет

3. Состояние доступности объекта

3.1 Путь следования к объекту пассажирским транспортом

- Автобус № 1,12,7 до остановки «железнодорожный техникум», далее пешком 200 м по необорудованному маршруту (Отсутствие асфальта и отсутствие пешеходного тротуара)
- от места проживания до учебы городским транспортом, наличие адаптированного пассажирского транспорта к объекту : - нет

3.2 Путь к объекту от ближайшей остановки пассажирского транспорта:

- 3.2.1 расстояние до объекта от остановки транспорта 200 м
- 3.2.2 время движения (пешком) 5 мин
- 3.2.3 наличие выделенного от проезжей части пешеходного пути (да, нет): - нет
- 3.2.4 Перекрестки: нерегулируемые; регулируемые, со звуковой сигнализацией, таймером; нет - нерегулируемые
- 3.2.5 Информация на пути следования к объекту: акустическая, тактильная, визуальная; нет: - нет
- 3.2.6 Перепады высоты на пути: есть, нет (Уровень площадки автобусной остановки выше уровня тротуара асфальтовое покрытие отсутствует): - есть
- Их обустройство для инвалидов на коляске: да, нет: - нет

3.3 Организация доступности объекта для инвалидов – форма обслуживания*

№№ п/п	Категория инвалидов (вид нарушения)	Вариант организации доступности объекта (формы обслуживания)*
1.	Все категории инвалидов и МГН	ВНД
	в том числе инвалиды:	
2	передвигающиеся на креслах-колясках	ВНД
3	с нарушениями опорно-двигательного аппарата	ВНД
4	с нарушениями зрения	ВНД
5	с нарушениями слуха	ВНД
6	с нарушениями умственного развития	ВНД

* - указывается один из вариантов: «А», «Б», «ДУ», «ВНД»

3.4 Состояние доступности основных структурно-функциональных зон

№№ п \п	Основные структурно-функциональные зоны	Состояние доступности, в том числе для основных категорий инвалидов**
1	Территория, прилегающая к зданию (участок)	ДУ-И (г), ВНД (к,о,с,у)
2	Вход (входы) в здание	ДУ-И (г), ВНД (к,о,с,у)
3	Путь (пути) движения внутри здания (в т.ч. пути эвакуации)	ВНД
4	Зона целевого назначения здания (целевого посещения объекта)	ВНД
5	Санитарно-гигиенические помещения	ВНД

6	Система информации и связи (на всех зонах)	ВНД
7	Пути движения к объекту (от остановки транспорта)	ДУ-И (г), ВНД (к,о,с,у)

** Указывается: ДП-В - доступно полностью всем; ДП-И (К, О, С, Г, У) – доступно полностью избирательно (указать категории инвалидов); ДЧ-В - доступно частично всем; ДЧ-И (К, О, С, Г, У) – доступно частично избирательно (указать категории инвалидов); ДУ - доступно условно, ВНД – временно недоступно

Категории инвалидов:

- К –инвалиды, передвигающиеся на креслах-колясках
- О –инвалиды с нарушением опорно -двигательного аппарата
- С –инвалиды с нарушением зрения
- Г –инвалиды с нарушением слуха
- У –инвалиды с нарушением умственного развития

3.5. ИТОГОВОЕ ЗАКЛЮЧЕНИЕ о состоянии доступности ОСИ:

Объект признан временно недоступным для всех категорий инвалидов.

Для решения вопросов доступности для всех категорий инвалидов в качестве безусловно обязательных мер требуется, прежде всего, установить информацию об ОСИ у входа на территорию, организовать автостоянку и освещение, отремонтировать покрытие пешеходных путей на прилегающей территории, организовать оказание ситуационной помощи сотрудниками учреждения с закреплением функциональных обязанностей в должностных инструкциях, продумать и обозначить на схемах наиболее оптимальные пути движения к зоне целевого назначения и санитарно-гигиеническим помещениям, а также организовать систему оповещения в экстренных случаях и обозначить пути эвакуации.

Для обеспечения полной доступности объекта для инвалидов всех категорий необходимо оборудовать санитарно-гигиенические помещения для нестационарных клиентов и посетителей с установкой кнопки вызова персонала.

Для обеспечения полной доступности объекта для инвалидов с патологией опорно-двигательного аппарата требуется установка оградительных поручней на входной площадке главного входа, нормативных поручней на лестницах и вдоль стен.

Для обеспечения условной доступности объекта для инвалидов с нарушениями слуха необходимо выделить в аудиториях не менее 5% специально оборудованных мест с возможностью усиления звука, а также организовать сурдоперевод при оказании услуг.

Для обеспечения частичной доступности объекта для инвалидов, передвигающихся на креслах-колясках, требуется комплексное оборудование входа для инвалидов на креслах-колясках с установкой нормативного пандуса с обеспечением информационного сопровождения от входа на территорию, установка бортиков на путях движения. Для обеспечения условной доступности объекта для этой категории инвалидов требуется приобретение ТСП (лестничехода), реконструкция и оборудование санитарно-гигиенических помещений и оказание ситуационной помощи со стороны персонала.

Обеспечение доступности для инвалидов с нарушениями зрения на первом этапе может решаться путём оказания ситуационной помощи на всех зонах, что обеспечит условную доступность объекта; при комплексном развитии системы информации на объекте с использованием контрастных цветовых и тактильных направляющих на всех путях движения, в т.ч. на прилегающей территории, дублировании основной информации рельефно-точечным шрифтом и акустической информацией может быть достигнута полная доступность объекта для инвалидов с нарушениями зрения.

4. Управленческое решение

4.1. Рекомендации по адаптации основных структурных элементов объекта

№№ п \п	Основные структурно-функциональные зоны объекта	Рекомендации по адаптации объекта (вид работы)*
1	Территория, прилегающая к зданию (участок)	Капитальный ремонт
2	Вход (входы) в здание	Капитальный ремонт
3	Путь (пути) движения внутри здания (в т.ч. пути эвакуации)	Капитальный ремонт
4	Зона целевого назначения здания (целевого посещения объекта)	Капитальный ремонт
5	Санитарно-гигиенические помещения	Капитальный ремонт
6	Система информации на объекте (на всех зонах)	ОРГ, ТСП
7	Пути движения к объекту (от остановки транспорта)	Капитальный ремонт
8	Все зоны и участки	Капитальный ремонт

*- указывается один из вариантов (видов работ): не нуждается; ремонт (текущий, капитальный); индивидуальное решение с ТСП; технические решения невозможны – организация альтернативной формы обслуживания

4.2. Период проведения работ в рамках исполнения: - плана мероприятий (дорожная карта) на 2016-2020 годы по повышению значений показателей доступности для инвалидов объектов и услуг в сфере образования ФГБОУ ВО «Петербургский государственный университет путей сообщения Императора Александра I»

4.3 Ожидаемый результат (по состоянию доступности) после выполнения работ по адаптации: ДЧ-И (к,с, г, о,у)

Оценка результата исполнения программы, плана (по состоянию доступности) _____

4.4. Для принятия решения требуется, не требуется (*нужное подчеркнуть*):

4.4.1. согласование с территориальными органами социальной защиты

4.4.2. согласование работ с надзорными органами: - в сфере проектирования и строительства, архитектуры, охраны памятников

4.4.3. техническая экспертиза:- разработка проектно-сметной документации;

4.4.4. согласование с вышестоящей организацией: с ФГБОУ ВО ПГУПС

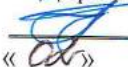
4.4.5. согласование с общественными организациями инвалидов: Ухтинской городской организации КРО ВОИ

Имеется заключение уполномоченной организации о состоянии доступности объекта (*наименование документа и выдавшей его организации, дата*), прилагается – не имеется

Паспорт сформирован на основании:

1. Акта обследования объекта: № 3 от «31» октября 2016 г.

2. Решения Комиссии по паспортизации зданий техникума в целях создания безбарьерной среды
Приказ № 816 от 25.10.2016 года

УТВЕРЖДАЮ
Директор техникума
 В.Г. Бестужев
«08» 11 2016 год

**АКТ ОБСЛЕДОВАНИЯ
объекта социальной инфраструктуры
К ПАСПОРТУ ДОСТУПНОСТИ ОСИ
№ 3**

Г. Ухта

«31» октября 2016 года

1. Общие сведения об объекте

- 1.1. Наименование (вид) объекта: Общежитие №3 Ухтинского техникума железнодорожного транспорта – филиала федерального государственного бюджетного образовательного учреждения высшего образования «Петербургский государственный университет путей сообщения Императора Александра I»
- 1.2. Адрес объекта: 169300, Республика Коми, г. Ухта, ул. Губкина, д.5.
- 1.3. Сведения о размещении объекта:
- отдельно стоящее здание: 2 этажа, 1048,6 кв.м
- часть здания: нет этажей (или на нет этаже), нет кв.м
- наличие прилегающего земельного участка (да, нет); 188 кв.м
- 1.4. Год постройки здания: 1950, последнего капитального ремонта: 2000
- 1.5. Дата предстоящих плановых ремонтных работ: текущего 2017, капитального -
- 1.6. Название организации (учреждения), (полное юридическое наименование – согласно Уставу, краткое наименование): Ухтинский техникум железнодорожного транспорта – филиал федерального государственного бюджетного образовательного учреждения высшего образования «Петербургский государственный университет путей сообщения Императора Александра I» (УТЖТ – филиал ПГУПС)
- 1.7. Юридический адрес организации (учреждения): 190031, Россия, г. Санкт-Петербург, ул. С. Басманная, д. 11/2, стр.1.

2. Характеристика деятельности организации на объекте

- 2.1. Сфера деятельности: жилой фонд, образование
- 2.2. Виды оказываемых услуг: образовательные услуги, предоставление жилья
- 2.3. Форма оказания услуг: на объекте
- 2.4. Категории обслуживаемого населения по возрасту: дети, взрослые трудоспособного возраста
- 2.5. Категории обслуживаемых инвалидов: нет
- 2.6. Плановая мощность: 75 человек обучающихся, 50 мест для проживания

3. Состояние доступности объекта

- 3.1. Путь следования к объекту пассажирским транспортом**

Автобусы N 1, 12, 7 до остановки «железнодорожный техникум» далее пешком 200 метров по необорудованному маршруту (отсутствие асфальтного покрытия и пешеходных тротуаров)

наличие адаптированного пассажирского транспорта к объекту: нет

3.2. Путь к объекту от ближайшей остановки пассажирского транспорта:

3.2.1 расстояние до объекта от остановки транспорта 200 м

3.2.2 время движения (пешком) 5 мин

3.2.3 наличие выделенного от проезжей части пешеходного пути (да, нет) нет

3.2.4 Перекрестки: нерегулируемые; регулируемые, со звуковой сигнализацией, таймером; нерегулируемые

3.2.5 Информация на пути следования к объекту: акустическая, тактильная, визуальная; нет

3.2.6 Перепады высоты на пути: есть, нет (площадка автобусной остановки находится выше уровня проезжей части и выше пешеходного тротуара)

Их обустройство для инвалидов на коляске: да, нет- нет

3.3. Организация доступности ОСИ для инвалидов – форма обслуживания

№ п/п	Категория инвалидов (вид нарушения)	Вариант организации доступности объекта (формы обслуживания)*
1.	Все категории инвалидов и МГН	<i>ВНД</i>
<i>в том числе инвалиды:</i>		
2	передвигающиеся на креслах-колясках	<i>ВНД</i>
3	с нарушениями опорно-двигательного аппарата	<i>ВНД</i>
4	с нарушениями зрения	<i>ВНД</i>
5	с нарушениями слуха	<i>ВНД</i>
6	с нарушениями умственного развития	<i>ВНД</i>

* - указывается один из вариантов: «А», «Б», «ДУ», «ВНД»

3.4. Состояние доступности основных структурно-функциональных зон

№ п/п	Основные структурно-функциональные зоны	Состояние доступности, в том числе для основных категорий инвалидов**	Приложение	
			№ на плане	№ фото
1	Территория, прилегающая к зданию (участок)	<i>ДУ-И(г)ВНД (к,о,с,у)</i>	-	1
2	Вход (входы) в здание	<i>ДУ-И(г)ВНД(к,о,с,у)</i>	4	1
3	Путь (пути) движения внутри здания (в т.ч. пути эвакуации)	<i>ВНД-В</i>	5,22,23,24	1,2
4	Зона целевого назначения здания (целевого посещения объекта) – кабинетная форма обслуживания	<i>ВНД-В</i>	1,2,7,8,13	1,2,3,
5	Санитарно-гигиенические помещения	<i>ВНД-В</i>	20,22	1,2

6	Система информации и связи (на всех зонах)	ВНД-В	-	1,2,3
7	Пути движения к объекту (от остановки транспорта)	ДУ-И(2)ВНД (к,о,с,у)	-	

** Указывается: ДП-В - доступно полностью всем; ДП-И (к, о, с, г, у) – доступно полностью избирательно (указать категории инвалидов); ДЧ-В - доступно частично всем; ДЧ-И (к, о, с, г, у) – доступно частично избирательно (указать категории инвалидов); ДУ-В - доступно условно всем, ДУ-И (к, о, с, г, у) – доступно условно избирательно (указать категории инвалидов); ВНД-В – временно недоступно всем, ВНД-И (к, о, с, г, у) – временно недоступно избирательно (указать категории инвалидов)

3.5. ИТОГОВОЕ ЗАКЛЮЧЕНИЕ о состоянии доступности ОСИ:

Объект признан временно недоступным для всех категорий инвалидов.

Для решения вопросов доступности для всех категорий инвалидов в качестве безусловно обязательных мер требуется, прежде всего, установить информацию об ОСИ у входа на территорию, организовать автостоянку и освещение, отремонтировать покрытие пешеходных путей на прилегающей территории, организовать оказание ситуационной помощи сотрудниками учреждения с закреплением функциональных обязанностей в должностных инструкциях, продумать и обозначить на схемах наиболее оптимальные пути движения к зоне целевого назначения и санитарно-гигиеническим помещениям, а также организовать систему оповещения в экстренных случаях и обозначить пути эвакуации.

Для обеспечения полной доступности объекта для инвалидов всех категорий необходимо оборудовать санитарно-гигиенические помещения в каждом жилом блоке и для нестационарных клиентов и посетителей с установкой кнопки вызова персонала, а так же не менее одной комнаты доступной для проживания инвалидов всех категорий.

Для обеспечения полной доступности объекта для инвалидов с патологией опорно-двигательного аппарата требуется установка оградительных поручней на входной площадке главного входа, нормативных поручней на лестницах и вдоль стен.

Для обеспечения условной доступности объекта для инвалидов с нарушениями слуха необходимо выделить в аудиториях не менее 5% специально оборудованных мест с возможностью усиления звука, а также организовать сурдоперевод при оказании услуг.

Для обеспечения частичной доступности объекта для инвалидов, передвигающихся на креслах-колясках, требуется комплексное оборудование входа для инвалидов на креслах-колясках с установкой нормативного пандуса с обеспечением информационного сопровождения от входа на территорию, установка бортиков на путях движения. Для обеспечения условной доступности объекта для этой категории инвалидов требуется приобретение ТСП (лестничехода), оборудование санитарно-гигиенических помещений и оказание ситуационной помощи со стороны персонала.

Обеспечение доступности для инвалидов с нарушениями зрения на первом этапе может решаться путём оказания ситуационной помощи на всех зонах, что обеспечит условную доступность объекта; при комплексном развитии системы информации на объекте с использованием контрастных цветовых и тактильных направляющих на всех путях движения, в т.ч. на прилегающей территории, дублировании основной информации рельефно-точечным шрифтом и акустической информацией может быть достигнута полная доступность объекта для инвалидов с нарушениями зрения.

4. Управленческое решение (проект)

4.1. Рекомендации по адаптации основных структурных элементов объекта:

№ п/п	Основные структурно-функциональные зоны объекта	Рекомендации по адаптации объекта (вид работы)*
1	Территория, прилегающая к зданию (участок)	кап.ремонт
2	Вход (входы) в здание	кап. ремонт
3	Путь (пути) движения внутри здания (в т.ч. пути эвакуации)	кап.ремонт
4	Зона целевого назначения здания (целевого посещения объекта)	тек.ремонт
5	Санитарно-гигиенические помещения	кап.ремонт
6	Система информации на объекте (на всех зонах)	Орг, ТСР
7	Пути движения к объекту (от остановки транспорта)	кап.ремонт
8.	Все зоны и участки	кап.ремонт

*- указывается один из вариантов (видов работ): не нуждается; ремонт (текущий, капитальный); индивидуальное решение с ТСР; технические решения невозможны – организация альтернативной формы обслуживания

4.2. Период проведения работ: 2016-2020 год

в рамках исполнения: Плана мероприятий (дорожной карты) по повышению значений показателей доступности для инвалидов объектов и услуг в сфере образования ФГБОУ ВО «Петербургский государственный университет путей сообщения»

(указывается наименование документа: программы, плана)

4.3 Ожидаемый результат (по состоянию доступности) после выполнения работ по адаптации:
- ДЧ-И (с, з, о, к, у)

4.4. Для принятия решения требуется, не требуется (нужное подчеркнуть):

4.4.1. согласование на Комиссии : Согласование с территориальными органами социальной защиты

4.4.2. согласование работ с надзорными органами: - в сфере проектирования и строительства, архитектуры, охраны памятников

4.4.3. техническая экспертиза:- разработка проектно-сметной документации;

4.4.4. согласование с вышестоящей организацией: с ФГБОУ ВО ПГУПС

4.4.5. согласование с общественными организациями инвалидов: Ухтинской городской организации КРО ВОИ

4.5. Информация может быть размещена (обновлена) на Карте доступности субъекта Российской Федерации www.zhit-vmeste.ru

(наименование сайта, портала)

5. Особые отметки

ПРИЛОЖЕНИЯ:

Результаты обследования:

- | | |
|--|----------------|
| 1. Территории, прилегающей к объекту | на <u>2</u> л. |
| 2. Входа (входов) в здание | на <u>2</u> л. |
| 3. Путей движения внутри здания | на <u>2</u> л. |
| 4. Зоны целевого назначения объекта | на <u>4</u> л. |
| 5. Санитарно-гигиенических помещений | на <u>2</u> л. |
| 6. Системы информации (и связи) на объекте | на <u>2</u> л. |

Результаты фотофиксации на объекте на 12 л.
Поэтажные планы, паспорт БТ: на 1 л.

Председатель

рабочей группы: Зам. директора по АХЧ Моисеев В.А.



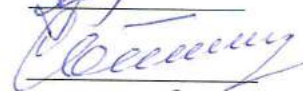
Члены рабочей

группы:

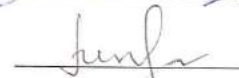
Зам. директора по УПР Прокопович Н.И.



Зам. директора по безопасности Белкин С.Г.



Зав. очным отделением Меграбян П.Е.



Председатель студ. совета Захаров А.И



Председатель первичной проф. орг. студентов
Мигальникова О.А.



В том числе:

представители общественных

организаций инвалидов : Зам. председателя

Ухтинской городской организации КРО ВОИ Козловский А.А.



Управленческое решение согласовано «01» ноября 2016 г. (протокол № 1) Комиссией по паспортизации зданий техникума в целях создания безбарьерной среды (приказ № 816 от 25.10.2016)

Приложение 1
к Акту обследования ОСИ к паспорту
доступности ОСИ № 3
от «31» октября 2016 г.

I Результаты обследования:

1. Территории, прилегающей к зданию (участка)

**Общежитие №3 Ухтинского техникума железнодорожного транспорта – филиала
ФГБОУ ВО ИУЭС
169300 Республика Коми, г. Ухта, ул. Губкина, д.5**

№ п/п	Наименование функционально-планировочного элемента	Наличие элемента		Выявленные нарушения и замечания		Работы по адаптации объектов		
		есть/нет	№ на плане	№ фото	Содержание	Значимо для инвалида (категория)	Содержание	Виды работ
1.1	Остановка автобуса до главного входа	есть			не полностью соответствует строительным нормам	Все	- привести в соответствие согласно СП-59.13330.2012	Орг, ТР, ТСР
1.2	Вход на дворовую территорию	есть			- отсутствует информация об ОСИ;		- установить информацию на входе;	
1.3	Путь (пути) движения на территории	есть	-	1	- отсутствует обозначение направлений движения ко входам для МГН; недостаточное освещение; бортики на путях движения инвалидов на креслах-колясках ко входу;	Все	- нанесение цветовой и тактильной маркировки; - обеспечить информационное сопровождение к специальному входу для инвалидов на креслах-колясках, установить бортики; - организовать освещение;	Орг, ТР, ТСР
1.4	Лестница (наружная)	нет						
1.5	Пандус (наружный)	нет						
1.6	Автостоянка и парковка	нет				Все	Организовать стоянку с информационным обозначением	Орг, ТР, ТСР

II Заключение по зоне:

Наименование структурно-функциональной зоны	Состояние доступности* (к пункту 3.4 Акта обследования ОСИ)	Приложение		Рекомендации по адаптации (вид работы)** к пункту 4.1 Акта обследования ОСИ
		№ напла не	№ фото	
Территория, прилегающая к зданию	ДУ-И (г) ВНД(к,о,с,у)	-	1	Капитальный ремонт

* указывается: ДП-В - доступно полностью всем; ДП-И (К, О, С, Г, У) – доступно полностью избирательно (указать категории инвалидов); ДЧ-В - доступно частично всем; ДЧ-И (К, О, С, Г, У) – доступно частично избирательно (указать категории инвалидов); ДУ - доступно условно, ВНД - недоступно

**указывается один из вариантов: не нуждается; ремонт (текущий, капитальный); индивидуальное решение с ТСР; технические решения невозможны – организация альтернативной формы обслуживания

Комментарий к заключению: Состояние доступности оценено, как доступно условно избирательно для инвалидов категории (г), а так же временно недоступно для инвалидов категорий (к,о,с,у), что не обеспечивает полноценного нахождения на объекте граждан с ограниченными возможностями. Для обеспечения условной доступности инвалидов категорий (к,о,с,у) необходимо оборудовать стоянку для автотранспорта инвалидов, оборудовать пути движения инвалидов от остановки автотранспорта (в том числе автобусную остановку) до входа в здание.

I Результаты обследования:
2. Вход в здание № 1 (главный)
Общежитие №3 Ухтинского техникума железнодорожного транспорта – филиала
ФГБОУ ВО ИУПС
169300 Республика Коми, г. Ухта, ул. Губкина, д.5

№ п/п	Наименование функционально-планировочного элемента	Наличие элемента			Выявленные нарушения и замечания		Работы по адаптации объектов		
		есть/нет	№ на плане	№ фото	Содержание	Значимо для инвалида (категория)	Содержание	Виды работ	
2.1	Лестница (наружная)	есть	4	1	- отсутствуют противоскользящие и тактильные материалы на ступенях, отсутствуют поручни	все	- оборудование лестницы в соответствии с СП-59.13330.2012	ТР	
2.2	Пандус (наружный)	есть			Выполнен не по ГОСТу	к	- устройство пандуса в соответствии с СП-59.13330.2012	Кап. рем.	
2.3	Входная площадка (перед дверью)	есть			- высоко смонтирована кнопка вызова дежурного персонала - площадка не оборудована тактильными и противоскользящими материалами	Все	- правильная установка кнопки вызова персонала – оборудование площадки тактильными и противоскользящими материалами	ТР,	
2.4	Дверь (входная)	есть			- ненормативная (круглая) дверная ручка, доводчик функционирует не по ГОСТу - отсутствуют знаки и контрастный окрас	к, о, с	- замена ручки, регулировка (замена) доводчика - нанесение соответствующих знаков и окраска элементов двери	ТР ТСР	
2.5	Тамбур	есть							
	ОБЩИЕ требования к зоне					- отсутствует системная информация на входе	Все	- организовать систему информации с цветовым и тактильным обозначением препятствий	Орг, ТР, ТСР

I Результаты обследования:

2. Вход в здание № 2
Общезитие №3 Ухтинского техникума железнодорожного транспорта – филиала
ФГБОУ ВО ИУПС
169300 Республика Коми, г. Ухта, ул. Губкина, д.5

№ п/п	Наименование функционально-планировочного элемента	Наличие элемента			Выявленные нарушения и замечания		Работы по адаптации объектов	
		есть/нет	№ на плане	№ фото	Содержание	Значимо для инвалида (категория)	Содержание	Виды работ
2.1	Лестница (наружная)	нет	25	I прил. г. территория			Предлагается комплексное оборудование входа для инвалидов на креслах-колясках	Орг, ТР., ТСП
2.2	Пандус (наружный)	нет						
2.3	Входная площадка (перед дверью)	есть						
2.4	Дверь (входная)	есть			- нуждается в замене дверная ручка и замок	к, о, с		
2.5	Тамбур	есть			- освещение достаточное; - порог на входе – 5 см			
	ОБЩИЕ требования к зоне				- отсутствует системная информация на входе	Все		

II Заключение по зоне:

Наименование структурно-функциональной зоны	Состояние доступности (к пункту 3.4 Акта обследования ОСИ)	Приложение		Рекомендации по адаптации (вид работы) к пункту 4.1 Акта обследования ОСИ
		№ на плане	№ фото	
Вход в здание	ДУ-И (г.), ВНД-И (к, о, с, у)	4,25	1, 1 прил. г. территория	капитальный ремонт

Комментарий к заключению: Состояние доступности оценено, как доступно условно избирательно для инвалидов категории (г), а так же временно недоступно для инвалидов категорий (к,о,с,у), что не обеспечивает полноценного нахождения на объекте граждан с ограниченными возможностями. Для обеспечения условной доступности инвалидов категорий (к,о,с,у) необходимо оборудовать пандус, смонтировать поручни на наружной лестнице, нанести тактильную и визуальную информацию на двери и элементы крылец в соответствии с СП-59.13330.2012.

I Результаты обследования:

3. Пути (путей) движения внутри здания (в т.ч. путей эвакуации)

**Общежитие №3 Ухтинского техникума железнодорожного транспорта – филиала
ФГБОУ ВО ПГУПС
169300 Республика Коми, г. Ухта, ул. Губкина, д.5**

№ п/п	Наименование функционально-планировочного элемента	Наличие элемента			Выявленные нарушения и замечания		Работы по адаптации объектов	
		есть/нет	№ на плане	№ фото	Содержание	Значимо для инвалида (категория)	Содержание	Виды работ
3.1	Коридор (вестибюль, зона ожидания, галерея, балкон)	есть	5,2 2,2 3,2 4	1,2	<ul style="list-style-type: none"> - не продуман рациональный маршрут МГН к зоне целевого назначения и санитарно-гигиеническим помещениям; - наличие функциональных препятствий (двери, открывающиеся наружу); - отсутствие комплексной информации о пути и направлении движения со схемой расположения и функциональным назначением помещений; - отсутствие горизонтальных поручней вдоль стен; - отсутствие гардероба, колясочной 	Все	<ul style="list-style-type: none"> - продумать и обозначить на схемах наиболее оптимальные пути движения к зоне целевого назначения и санитарно-гигиеническим помещениям, обеспечив их комплексной информацией (цветовые и тактильные направляющие); - установить поручни вдоль стен на путях движения МГН; - выделить и оборудовать помещения под гардероб и колясочную 	КР
3.2	Лестница (внутри здания)	есть			<ul style="list-style-type: none"> - отсутствие второго поручня, не обеспечена непрерывность имеющихся поручней; - лестницы не дублируются пандусами или подъёмными устройствами 	к, о, с	<ul style="list-style-type: none"> - установить нормативные поручни на высоте 0,9 м с двух сторон и горизонтальным завершением на 0,3 м; - для преодоления вертикальных 	КР

						препятствий требуется приобретения ТСР (лестницехода)	
3.3	Пандус (внутри здания)	нет					
3.4	Лифт пассажирский (или подъемник)	нет					
3.5	Дверь	есть	- ненормативное размещение информационных обозначений помещений	Все	- установить информационные рельефные таблички к каждому помещению рядом с дверью на высоте от 1,4 до 1,75м со стороны дверной ручки	ТР, ТСР	
3.6	Пути эвакуации (в т.ч. зоны безопасности)	есть	- отсутствие системы экстренного оповещения и размещения путей эвакуации	Все	- организовать систему оповещения в экстренных случаях и обозначить пути эвакуации	Орг, ТР, ТСР	
	ОБЩИЕ требования к зоне			Все			

II Заключение по зоне:

Наименование структурно-функциональной зоны	Состояние доступности (к пункту 3.4 Акта обследования ОСИ)	Приложение		Рекомендации по адаптации (вид работы) к пункту 4.1 Акта обследования ОСИ
		№ на плане	№ фото	
Пути движения внутри здания	ВНД-В	5,22,2 3,24	1,2	капитальный ремонт,

Комментарий к заключению: Состояние доступности оценено, как временно недоступно всем, что не обеспечивает полноценного нахождения на объекте граждан с ограниченными возможностями. Для обеспечения условной доступности инвалидов категорий (к,г,о,с,у) необходимо- установить поручни вдоль стен на путях движения МГН, выделить и оборудовать помещения под гардероб и колясочную, установить информационные и рельефные таблички, организовать систему оповещения в экстренных случаях и обозначить пути эвакуации в соответствии с СП-59.13330.2012.

I Результаты обследования:

4. Зоны целевого назначения здания (целевого посещения объекта)

Вариант I – зона обслуживания инвалидов

**Общезитие №3 Ухтинского техникума железнодорожного транспорта – филиала
ФГБОУ ВО ПГУПС**

169300 Республика Коми, г. Ухта, ул. Губкина, д.5

№ п/п	Наименование функционально-планировочного элемента	Наличие элемента			Выявленные нарушения и замечания		Работы по адаптации объектов	
		есть/нет	№ на плане	№ фото	Содержание	Значимо для инвалида (категория)	Содержание	Виды работ
4.1	Кабинетная форма обслуживания	есть	1,2,7,8	2	- не выделены функциональные блоки помещений для оказания услуг специалистами; - отсутствие информации о режиме работы специалистов, схемы расположения кабинетов	Все	- расположение кабинетов нуждается в рационализации с выделением, по возможности, функциональных блоков для оказания комплекса услуг, а также с указанием режима (графика) работы специалистов	Орг, ТР, ТСР
4.3	Прилавочная форма обслуживания	нет	-	-				
4.4	Форма обслуживания с перемещением по маршруту	нет	-	-				
4.5	Кабина индивидуально го обслуживания	нет	-	-				
	ОБЩИЕ требования к зоне					Все	Предлагается комплексное оборудование	

II Заключение по зоне:

Наименование структурно-функциональной зоны	Состояние доступности (к пункту 3.4 Акта обследования ОСИ)	Приложение		Рекомендации по адаптации (вид работы) к пункту 4.1 Акта обследования ОСИ
		№ на плане	№ фото	
Кабинетная форма	ВНД-В	1,2,7,8	2	капитальный ремонт,

Комментарий к заключению: Состояние доступности оценено, как временно недоступно всем, что не обеспечивает полноценного нахождения на объекте граждан с ограниченными возможностями. Для обеспечения условной доступности инвалидов категорий (к,г,о,с,у) необходимо выделить в зале не менее 5% специально оборудованных мест с возможностью усиления звука и дублированием звуковой и визуальной информацией (организация сурдоперевода), организовать ситуационную помощь в виде сопровождения персонала, выделить в столовой места для инвалидов на креслах-колясках для приёма пищи, организовать его обслуживание, по возможности организовать работу по выделению функциональных блоков для оказания комплекса услуг, а также с указанием режима (графика) работы специалистов

I Результаты обследования:

4. Зоны целевого назначения здания (целевого посещения объекта)

Вариант II – Жилые помещения

Общежитие №3 Ухтинского техникума железнодорожного транспорта – филиала

ФГБОУ ВО ИУПС

169300 Республика Коми, г. Ухта, ул. Губкина, д.5

Наименование функционально-планировочного элемента	Наличие элемента			Выявленные нарушения и замечания		Работы по адаптации объектов	
	есть/нет	№ на плане	№ фото	Содержание	Значимо для инвалида (категория)	Содержание	Виды работ
Жилые помещения (палаты)	есть	7 в тор. этаж	1,3	- нет выделения и чёткого закрепления мест проживания мужчин и женщин, а также различных категорий МГН, в частности, не закреплены места для проживания инвалидов на креслах-колясках	Все	- выделить зону проживания инвалидов на креслах-колясках (с возможностью размещения в них и других МГН) на 1ом этаже в левом крыле здания, максимально приближенном ко вновь организованному входу с обустройством всех функциональных помещений в этом блоке, с выделением комнат для проживания мужчин и женщин (не менее 10 %); - установить систему экстренного вызова персонала в палатах	Орг, ТР, ТСП

II Заключение по зоне:

Наименование структурно-функциональной зоны	Состояние доступности (к пункту 3.4 Акта обследования ОСИ)	Приложение		Рекомендации по адаптации (вид работы) к пункту 4.1 Акта обследования ОСИ
		№ на плане	№ фото	
Жилые помещения (палаты)	ВНД-В	7	1,3	Капитальный ремонт

Комментарий к заключению: Состояние доступности оценено, как временно недоступно всем, что не обеспечивает полноценного нахождения на объекте граждан с ограниченными возможностями. Для обеспечения условной доступности инвалидов категорий (к,г,о,с,у) необходимо выделить зону

проживания инвалидов на креслах-колясках (с возможностью размещения в них и других МГН)
с обустройством всех функциональных помещений в этом блоке, с выделением комнат для проживания
мужчин и женщин (не менее 10 %);
- установить систему экстренного вызова персонала в палатах

Приложение 5
к Акту обследования ОСИ к паспорту
доступности ОСИ № 3
от «31» октября 2016 г.

I Результаты обследования:

5. Санитарно-гигиенических помещений

**Учебный корпус Ухтинского техникума железнодорожного транспорта – филиала
ФГБОУ ВО ПГУПС
169300 Республика Коми, г. Ухта, ул. Мира, д.11, объект №1**

№ п/п	Наименование функционально-планировочного элемента	Наличие элемента			Выявленные нарушения и замечания		Работы по адаптации объектов		
		есть/нет	№ на плане	№ фото	Содержание	Значимо для инвалида (категория)	Содержание	Виды работ	
5.1	Входная дверь в туалетную комнату	есть	20,2 2	1,2	Ширина не соответствует стандарту	Все	- выполнить в соответствии с СП-59.13330.2012	Орг, КР, ТСР	
5.2	Туалетная комната	есть			- отсутствие туалета для нестационарных клиентов и посетителей; - нет оборудованных санитарно-гигиенических помещений для МГН; - отсутствие кнопки вызова персонала	все	- необходимо оборудовать туалетную комнату в соответствии с СП-59.13330.2012		
5.3	Душевая комната	есть				все	- необходимо оборудовать душевую комнату в соответствии с СП-59.13330.2012		Орг, КР, ТСР
5.4	Бытовая комната (гардеробная)	нет							
	ОБЩИЕ требования к зоне						все		оборудовать душевую комнату в соответствии с СП-59.13330.2012

II Заключение по зоне:

Наименование структурно-функциональной зоны	Состояние доступности (к пункту 3.4 Акта обследования ОСИ)	Приложение		Рекомендации по адаптации (вид работы) к пункту 4.1 Акта обследования ОСИ
		№ на плане	№ фото	
Санитарно-гигиенические помещения	ВНД-В	20,22	1,2	капитальный ремонт,

Комментарий к заключению: Состояние доступности оценено, как временно недоступно всем, что не обеспечивает полноценного нахождения на объекте граждан с ограниченными возможностями. Для обеспечения условной доступности инвалидов категорий (к,г,о,с,у) необходимо расширить дверные проемы и оборудовать помещения в соответствии с СП-59.13330.2012.

Приложение 6
к Акту обследования ОСИ к паспорту
доступности ОСИ № 3
от «31» октября 2016 г.

I Результаты обследования:

6. Системы информации (и связи) на объекте


**Общезитие №3 Ухтинского техникума железнодорожного транспорта – филиала
ФГБОУ ВО ПГУПС
169300 Республика Коми, г. Ухта, ул. Губкина, д.5**

№ п/п	Наименование функционально-планировочного элемента	Наличие элемента			Выявленные нарушения и замечания		Работы по адаптации объектов	
		есть/нет	№ на плане	№ фото	Содержание	Значимо для инвалида (категория)	Содержание	Виды работ
6.1	Визуальные средства	нет	-	1,2,3	Нарушение нормативных требований к размещению визуальной информации.	Все	Организовать размещение комплексной системы информации на всех зонах объекта	Орг, КР, ТСР
6.2	Акустические средства	нет			Отсутствие акустической системы информирования и оповещения об опасности	Все		
6.3	Тактильные средства	нет			Отсутствие дублирования информации тактильными средствами	с		
	ОБЩИЕ требования к зоне				Нарушены требования непрерывности информации, своевременного ориентирования и однозначного опознания объектов и мест посещения	Все		

II Заключение по зоне:

Наименование структурно-функциональной зоны	Состояние доступности (к пункту 3.4 Акта обследования ОСИ)	Приложение		Рекомендации по адаптации (вид работы) к пункту 4.1 Акта обследования ОСИ
		№ на плане	№ фото	
Система информации (и связи) на объекте	ВНД-В	-	1,2,3	Организационные мероприятия, индивидуальное решение с ТСР

Комментарий к заключению: Состояние доступности оценено, как временно недоступно всем, что не обеспечивает полноценного нахождения на объекте граждан с ограниченными возможностями. Для обеспечения условной доступности инвалидов категорий (к,г,о,с,у) необходимо организовать размещение комплексной системы информации на всех зонах объекта в соответствии с СП-59.13330.2012.

УТВЕРЖДАЮ
Директор техникума
 В.Г. Бестужев
«02» 11 2016 г.

АНКЕТА
Общежитие №3 Ухтинского техникума железнодорожного транспорта – филиала
ФГБОУ ВО ПГУПС К ПАСПОРТУ ДОСТУПНОСТИ ОСИ
№ 3

1. Общие сведения об объекте

- 1.1. Наименование (вид) объекта: Общежитие №3 Ухтинского техникума железнодорожного транспорта – филиала федерального государственного бюджетного образовательного учреждения высшего образования «Петербургский государственный университет путей сообщения Императора Александра I»
- 1.2. Адрес объекта: 169300, Республика Коми, г. Ухта, ул. Губкина, д.5
- 1.3. Сведения о размещении объекта:
- отдельно стоящее здание: 2 этажа, 1048,6 кв.м
- часть здания: нет этажей (или на нет этаже), нет кв.м
- наличие прилегающего земельного участка (да, нет); 188 кв.м
- 1.4. Год постройки здания: 1950, последнего капитального ремонта: 2000
- 1.5. Дата предстоящих плановых ремонтных работ: текущего 2017, капитального нет

сведения об организации, расположенной на объекте

- 1.6. Название организации (учреждения), (полное юридическое наименование – согласно Уставу, краткое наименование): Ухтинский техникум железнодорожного транспорта – филиал федерального государственного бюджетного образовательного учреждения высшего образования «Петербургский государственный университет путей сообщения Императора Александра I» (УТЖТ – филиал ПГУПС)
- 1.7. Юридический адрес организации (учреждения): 190031, Россия, г. Санкт-Петербург, Московский пр., д. 9
- 1.8. Основание для пользования объектом (оперативное управление, аренда, собственность)
- 1.9. Форма собственности (государственная, негосударственная)
- 1.10. Территориальная принадлежность (федеральная, региональная, муниципальная)
- 1.11. Вышестоящая организация (наименование): Федеральное государственное бюджетное образовательное учреждение высшего образования «Петербургский государственный университет путей сообщения Императора Александра I» (ФГБОУ ВО ПГУПС)
- 1.12. Адрес вышестоящей организации, другие координаты: 190031, Россия, г. Санкт-Петербург, Московский пр., д. 9

2. Характеристика деятельности организации на объекте

- 2.1 Сфера деятельности (здравоохранение, образование, социальная защита, физическая культура и спорт, культура, связь и информация, транспорт, жилой фонд, потребительский рынок и сфера услуг, другое – образование, жилой фонд)
- 2.2 Виды оказываемых услуг: образовательные услуги, предоставление жилья
- 2.3 Форма оказания услуг: (на объекте, с длительным пребыванием, в т.ч. проживанием, на дому, дистанционно) – на объекте

- 2.4 Категории обслуживаемого населения по возрасту: (дети, взрослые трудоспособного возраста, пожилые; все возрастные категории) – дети, взрослые трудоспособного возраста
- 2.5 Категории обслуживаемых инвалидов: (инвалиды, передвигающиеся на коляске, инвалиды с нарушениями опорно-двигательного аппарата, нарушениями зрения, нарушениями слуха, нарушениями умственного развития) – данной категории инвалидов нет
- 2.6 Плановая мощность: посещаемость (количество обслуживаемых в день), вместимость, пропускная способность: 75 человек обучающихся, 50 мест для проживания
- 2.7 Участие в исполнении ИПР инвалида, ребенка-инвалида (да, нет) - нет

3. Состояние доступности объекта для инвалидов и других маломобильных групп населения (МГН)

3.1. Путь следования к объекту пассажирским транспортом

Автобусы N 2,12,7 до остановки «Железнодорожный техникум» далее пешком 200 метров по необорудованному маршруту

наличие адаптированного пассажирского транспорта к объекту: нет

3.2. Путь к объекту от ближайшей остановки пассажирского транспорта:

3.2.1 расстояние до объекта от остановки транспорта 200 м

3.2.2 время движения (пешком) 5 мин

3.2.3 наличие выделенного от проезжей части пешеходного пути (да, нет) - нет

3.2.4 Перекрестки: нерегулируемые; регулируемые, со звуковой сигнализацией, таймером; - нерегулируемые

3.2.5 Информация на пути следования к объекту: акустическая, тактильная, визуальная; нет

3.2.6 Перепады высоты на пути: есть, нет (площадка автобусной остановки находится выше уровня проезжей части и выше уровня пешеходного тротуара)

Их обустройство для инвалидов на коляске: да, нет - нет

3.3 Вариант организации доступности ОСИ (формы обслуживания)*

№ п/п	Категория инвалидов (вид нарушения)	Вариант организации доступности объекта
1.	Все категории инвалидов и МГН	<i>ВНД</i>
<i>в том числе инвалиды:</i>		
2	передвигающиеся на креслах-колясках	<i>ВНД</i>
3	с нарушениями опорно-двигательного аппарата	<i>ВНД</i>
4	с нарушениями зрения	<i>ВНД</i>
5	с нарушениями слуха	<i>ВНД</i>
6	с нарушениями умственного развития	<i>ВНД</i>

* - указывается один из вариантов: «А», «Б», «ДУ», «ВНД»

4. Управленческое решение (предложения по адаптации основных структурных элементов объекта)

№ п \п	Основные структурно-функциональные зоны объекта	Рекомендации по адаптации объекта (вид работы)*
1	Территория, прилегающая к зданию (участок)	<i>кап. ремонт</i>
2	Вход (входы) в здание	<i>кап. ремонт</i>
3	Путь (пути) движения внутри здания (в т.ч. пути	<i>кап. ремонт</i>

	эвакуации)	
4	Зона целевого назначения (целевого посещения объекта)	<i>тек. ремонт</i>
5	Санитарно-гигиенические помещения	<i>кап. ремонт</i>
6	Система информации на объекте (на всех зонах)	<i>Орг, ТСП</i>
7	Пути движения к объекту (от остановки транспорта)	<i>кап. ремонт</i>
8.	Все зоны и участки	<i>Орг, ТСП</i>

*- указывается один из вариантов (видов работ): не нуждается; ремонт (текущий, капитальный); индивидуальное решение с ТСП; технические решения невозможны – организация альтернативной формы обслуживания

объект и 3

Результаты фото-фиксации на объекте

Прилегающая территория

Вход

объект

- ИСТ
- Терр.
- коленч.
- асфальт.



Вход в здание

6504



1

Пути движения внутри здания

путь 36



219



Зона оказания услуг



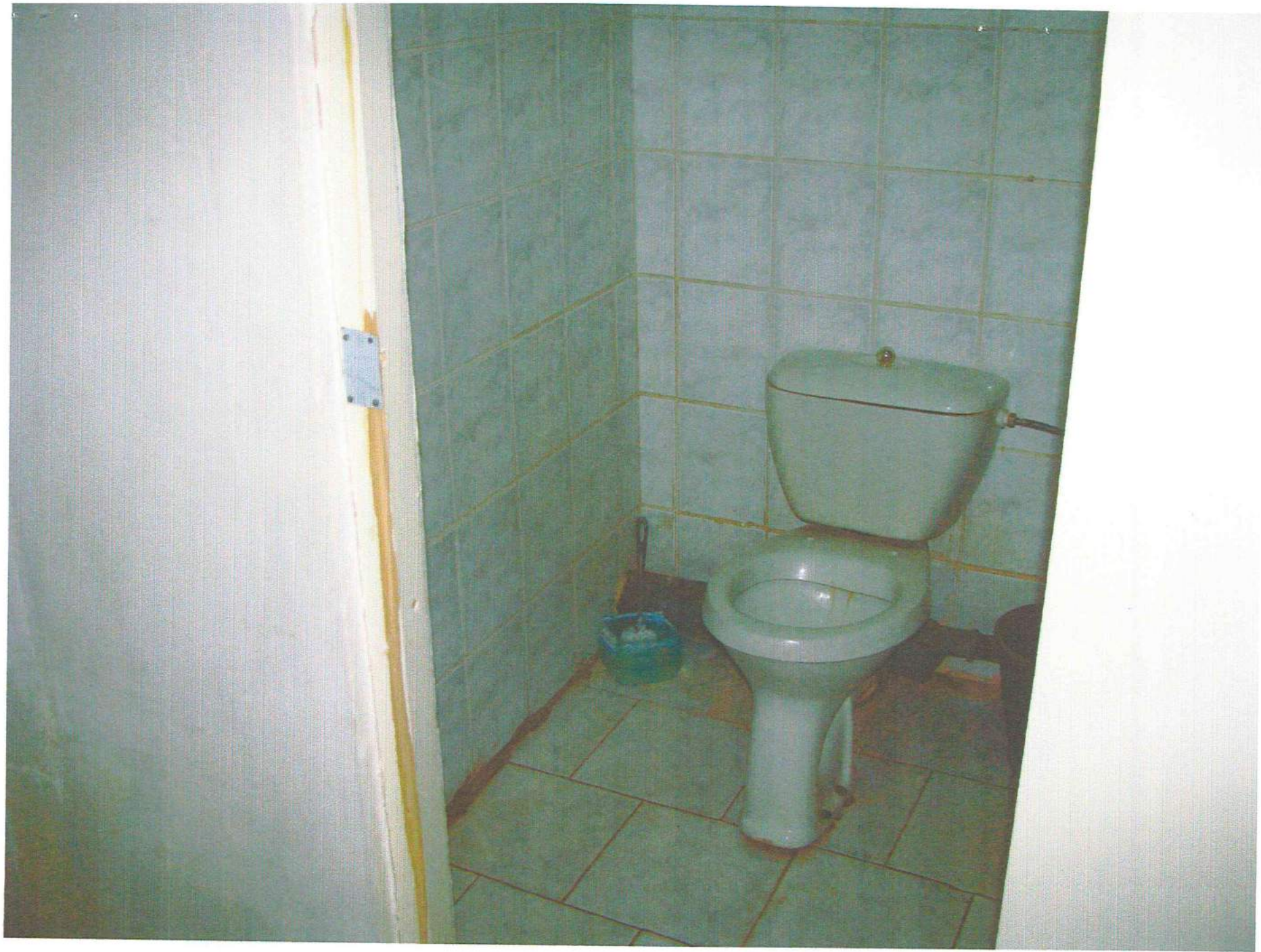


Зона



Санитарно-гигиенические помещения

006



colt



Система информации и связи

Воня

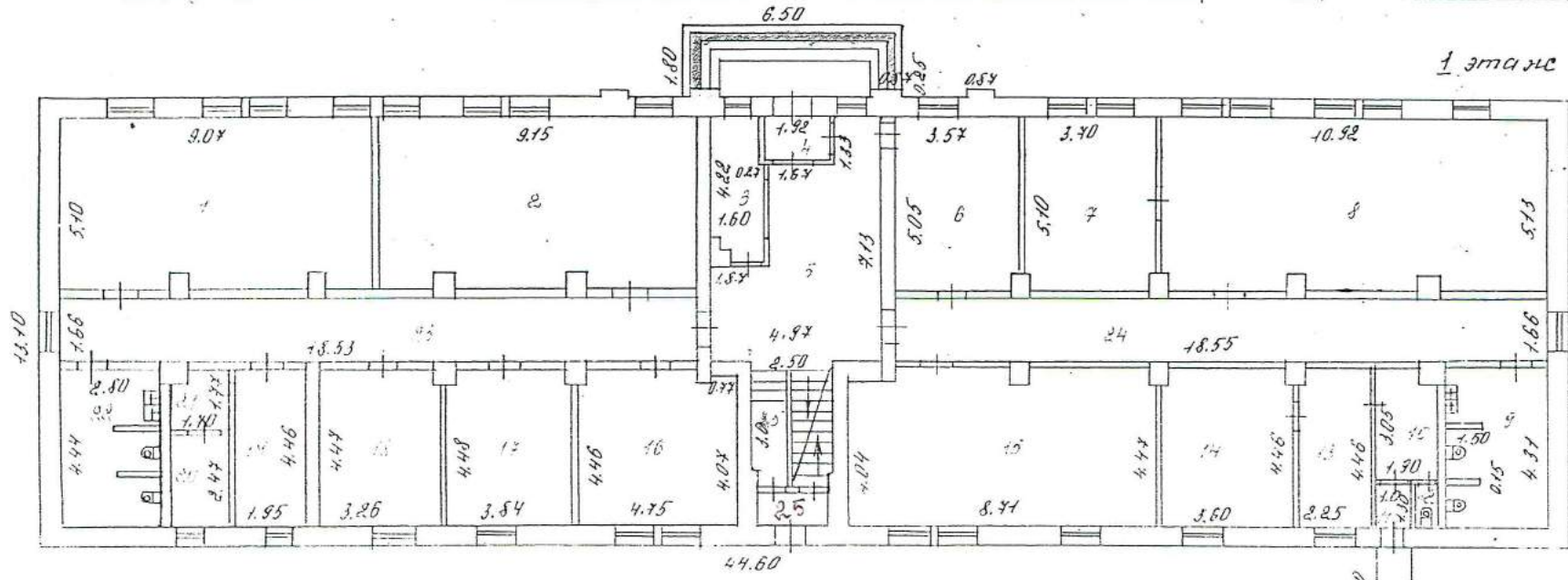
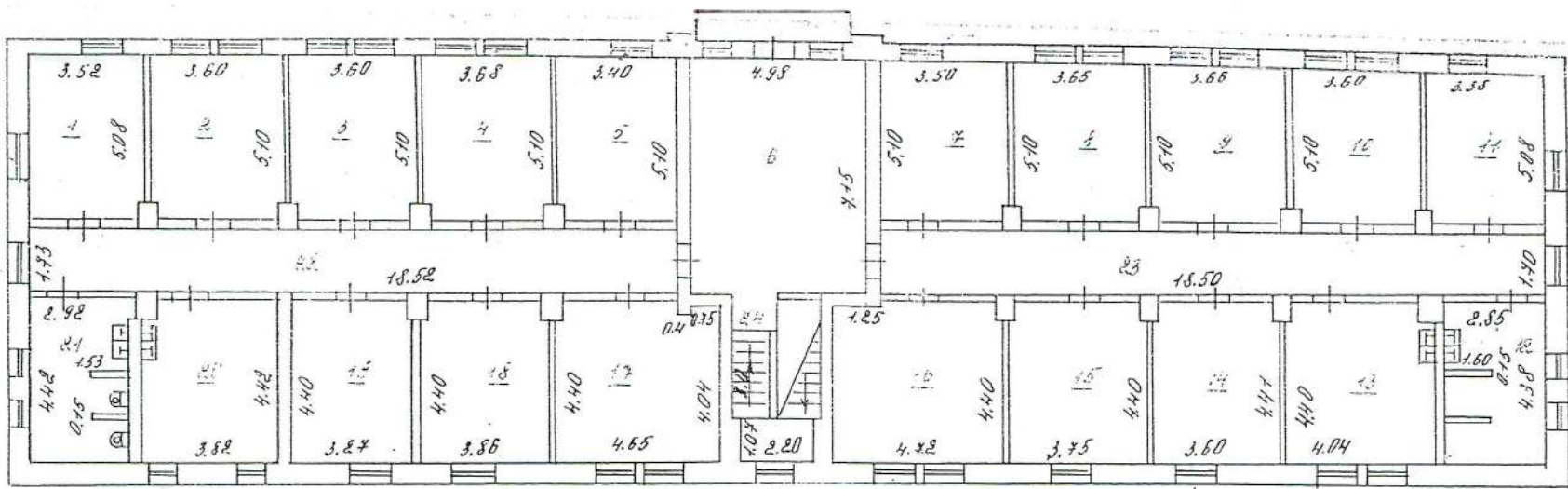


2010



Zona





МЖКХ	Ухтинское бюро технической инвентаризации		
Постажный план			М 1 : 200
дома № 5 по ул. Губкина			
Дата	Исполнитель	Ф.И.О.	Подпись
08.04.03	Иванович	Петрова Т.П.	<i>[Signature]</i>