


УТВЕРЖДАЮ:  
Директор техникума  
  
«02» 12 2016 г. В.Г. Бестужев

**ПАСПОРТ ДОСТУПНОСТИ**  
**объекта социальной инфраструктуры (ОСИ)**  
№ 4

**1. Общие сведения об объекте**

- 1.1. Наименование (вид) объекта: Общежитие №1 Ухтинского техникума железнодорожного транспорта – филиала федерального государственного бюджетного образовательного учреждения высшего образования «Петербургский государственный университет путей сообщения Императора Александра I»
- 1.2. Адрес объекта: 169300, Республика Коми, г. Ухта, ул. Октябрьская, д. 28/2,
- 1.3. Сведения о размещении объекта:  
- отдельно стоящее здание 4 этажа, 2520,3 кв.м  
- часть здания нет этажей (или на нет этаже), нет кв.м  
- наличие прилегающего земельного участка (да, нет); - да, 750 кв.м
- 1.4. Год постройки здания 1966, последнего капитального ремонта 2008
- 1.5. Дата предстоящих плановых ремонтных работ: текущего - да, капитального - нет

**сведения об организации, расположенной на объекте**

- 1.6. Название организации (учреждения), (полное юридическое наименование – согласно Уставу, краткое наименование) Ухтинский техникум железнодорожного транспорта – филиал федерального государственного бюджетного образовательного учреждения высшего образования «Петербургский государственный университет путей сообщения Императора Александра I» (УТЖТ – филиал ПГУПС)
- 1.7. Юридический адрес организации (учреждения): 190031, Россия, г. Санкт-Петербург, Московский пр., д.9
- 1.8. Основание для пользования объектом (оперативное управление, аренда, собственность) – оперативное управление
- 1.9. Форма собственности (государственная, негосударственная) - государственная
- 1.10. Территориальная принадлежность (федеральная, региональная, муниципальная) - муниципальная
- 1.11. Вышестоящая организация (наименование) - Федеральное государственное бюджетное образовательное учреждение высшего образования «Петербургский государственный университет путей сообщения Императора Александра I» (ФГБОУ ВО ПГУПС)
- 1.12. Адрес вышестоящей организации, другие координаты: - 190031, Россия, г. Санкт-Петербург, Московский пр., д.9

**2. Характеристика деятельности организации на объекте (по обслуживанию населения)**

- 2.1 Сфера деятельности (здравоохранение, образование, социальная защита, физическая культура и спорт, культура, связь и информация, транспорт, жилой фонд, потребительский рынок и сфера услуг, другое) – жилой фонд
- 2.2 Виды оказываемых услуг : - предоставление жилья
- 2.3 Форма оказания услуг: (на объекте, с длительным пребыванием, в т.ч. проживанием, на дому, дистанционно) : - на объекте

- 2.4 Категории обслуживаемого населения по возрасту: (дети, взрослые трудоспособного возраста, пожилые; все возрастные категории): - дети, взрослые трудоспособного возраста
- 2.5 Категории обслуживаемых инвалидов: инвалиды, передвигающиеся на коляске, инвалиды с нарушениями опорно-двигательного аппарата; нарушениями зрения, нарушениями слуха, нарушениями умственного развития: инвалидов данных категорий нет
- 2.6 Плановая мощность: посещаемость (количество обслуживаемых в день), вместимость, пропускная способность: - 158 мест для проживания.
- 2.7 Участие в исполнении ИПР инвалида, ребенка-инвалида (да, нет) - нет

### 3. Состояние доступности объекта

- 3.1 Путь следования к объекту пассажирским транспортом  
 - Автобус № 12,10,7, 19 до остановки «автовокзал», далее пешком 100 м  
 - от места проживания до учебы городским транспортом, наличие адаптированного пассажирского транспорта к объекту : - нет
- 3.2 Путь к объекту от ближайшей остановки пассажирского транспорта:  
 3.2.1 расстояние до объекта от остановки транспорта 100 м  
 3.2.2 время движения (пешком) 3 мин  
 3.2.3 наличие выделенного от проезжей части пешеходного пути (да, нет): - да  
 3.2.4 Перекрестки: нерегулируемые; регулируемые, со звуковой сигнализацией, таймером; есть, нерегулируемые  
 3.2.5 Информация на пути следования к объекту: акустическая, тактильная, визуальная; нет: - нет  
 3.2.6 Перепады высоты на пути: есть, нет - есть  
 Их обустройство для инвалидов на коляске: да, нет: - нет

### 3.3 Организация доступности объекта для инвалидов – форма обслуживания\*

№№ п/п	Категория инвалидов (вид нарушения)	Вариант организации доступности объекта (формы обслуживания)*
1.	Все категории инвалидов и МГН	ВНД
	в том числе инвалиды:	
2	передвигающиеся на креслах-колясках	ВНД
3	с нарушениями опорно-двигательного аппарата	ВНД
4	с нарушениями зрения	ВНД
5	с нарушениями слуха	ВНД
6	с нарушениями умственного развития	ВНД

\* - указывается один из вариантов: «А», «Б», «ДУ», «ВНД»

### 3.4 Состояние доступности основных структурно-функциональных зон

№№ п \п	Основные структурно-функциональные зоны	Состояние доступности, в том числе для основных категорий инвалидов**
1	Территория, прилегающая к зданию (участок)	ДУ-И (г), ВНД (к,о,с,у)
2	Вход (входы) в здание	ДУ-И (г), ВНД (к,о,с,у)
3	Путь (пути) движения внутри здания (в т.ч. пути эвакуации)	ВНД
4	Зона целевого назначения здания (целевого посещения объекта)	ВНД
5	Санитарно-гигиенические помещения	ВНД
6	Система информации и связи (на всех зонах)	ВНД
7	Пути движения к объекту (от остановки транспорта)	ДУ-И (г), ВНД (к,о,с,у)

\*\* Указывается: ДП-В - доступно полностью всем; ДП-И (К, О, С, Г, У) – доступно полностью избирательно (указать категории инвалидов); ДЧ-В - доступно частично всем; ДЧ-И (К, О, С, Г, У) – доступно частично избирательно (указать категории инвалидов); ДУ - доступно условно, ВНД – временно недоступно

**Категории инвалидов:**

- К –инвалиды, передвигающиеся на креслах-колясках
- О –инвалиды с нарушением опорно -двигательного аппарата
- С –инвалиды с нарушением зрения
- Г –инвалиды с нарушением слуха
- У –инвалиды с нарушением умственного развития

**3.5. ИТОГОВОЕ ЗАКЛЮЧЕНИЕ о состоянии доступности ОСИ:**

Объект признан временно недоступным для всех категорий инвалидов.

Для решения вопросов доступности для всех категорий инвалидов в качестве безусловно обязательных мер требуется, прежде всего, установить информацию об ОСИ у входа на территорию, организовать автостоянку и освещение, отремонтировать покрытие пешеходных путей на прилегающей территории, организовать оказание ситуационной помощи сотрудниками учреждения с закреплением функциональных обязанностей в должностных инструкциях, продумать и обозначить на схемах наиболее оптимальные пути движения к зоне целевого назначения и санитарно-гигиеническим помещениям, а также организовать систему оповещения в экстренных случаях и обозначить пути эвакуации.

Для обеспечения полной доступности объекта для инвалидов всех категорий необходимо оборудовать санитарно-гигиенические помещения для нестационарных клиентов и посетителей с установкой кнопки вызова персонала.

Для обеспечения полной доступности объекта для инвалидов с патологией опорно-двигательного аппарата требуется установка оградительных поручней на входной площадке главного входа, нормативных поручней на лестницах и вдоль стен.

Для обеспечения условной доступности объекта для инвалидов с нарушениями слуха необходимо выделить в жилых комнатах специально оборудованных мест с возможностью усиления звука.

Для обеспечения частичной доступности объекта для инвалидов, передвигающихся на креслах-колясках, требуется комплексное оборудование входа для инвалидов на креслах-колясках с установкой нормативного пандуса с обеспечением информационного сопровождения от входа на территорию, установка бортиков на путях движения. Для обеспечения условной доступности объекта для этой категории инвалидов требуется приобретение ТСР (лестничехода), реконструкция и оборудование санитарно-гигиенических помещений и оказание ситуационной помощи со стороны персонала.

Обеспечение доступности для инвалидов с нарушениями зрения на первом этапе может решаться путём оказания ситуационной помощи на всех зонах, что обеспечит условную доступность объекта; при комплексном развитии системы информации на объекте с использованием контрастных цветовых и тактильных направляющих на всех путях движения, в т.ч. на прилегающей территории, дублировании основной информации рельефно-точечным шрифтом и акустической информацией может быть достигнута полная доступность объекта для инвалидов с нарушениями зрения.

**4. Управленческое решение**

**4.1. Рекомендации по адаптации основных структурных элементов объекта**

№№ п \п	Основные структурно-функциональные зоны объекта	Рекомендации по адаптации объекта (вид работы)*
1	Территория, прилегающая к зданию (участок)	Капитальный ремонт
2	Вход (входы) в здание	Капитальный ремонт
3	Путь (пути) движения внутри здания (в т.ч. пути эвакуации)	Капитальный ремонт
4	Зона целевого назначения здания (целевого посещения объекта)	Капитальный ремонт
5	Санитарно-гигиенические помещения	Капитальный ремонт
6	Система информации на объекте (на всех зонах)	ОРГ, ТСР
7	Пути движения к объекту (от остановки транспорта)	Капитальный ремонт
8	Все зоны и участки	Капитальный ремонт

\*- указывается один из вариантов (видов работ): не нуждается; ремонт (текущий, капитальный); индивидуальное решение с ТСР; технические решения невозможны – организация альтернативной формы обслуживания

4.2. Период проведения работ в рамках исполнения: - плана мероприятий (дорожная карта) на 2016-2020 годы по повышению значений показателей доступности для инвалидов объектов и услуг в сфере образования ФГБОУ ВО «Петербургский государственный университет путей сообщения Императора Александра I»

4.3 Ожидаемый результат (по состоянию доступности) после выполнения работ по адаптации: ДЧ-И (к,с, г, о,у)

Оценка результата исполнения программы, плана (по состоянию доступности) \_\_\_\_\_

4.4. Для принятия решения требуется, не требуется (*нужное подчеркнуть*):

4.4.1. согласование с территориальными органами социальной защиты

4.4.2. согласование работ с надзорными органами: - в сфере проектирования и строительства, архитектуры, охраны памятников

4.4.3. техническая экспертиза:- разработка проектно-сметной документации;

4.4.4. согласование с вышестоящей организацией: с ФГБОУ ВО ПГУПС

4.4.5. согласование с общественными организациями инвалидов: Ухтинской городской организации КРО ВОИ


Имеется заключение уполномоченной организации о состоянии доступности объекта

(*наименование документа и выдавшей его организации, дата*), прилагается – не имеется

Паспорт сформирован на основании:

1. Акта обследования объекта: № 3 от «31» октября 2016 г.

2. Решения Комиссии по паспортизации зданий техникума в целях создания безбарьерной среды  
Приказ №816 от 25.10.2016 года.

УТВЕРЖДАЮ  
Директор техникума  
 В.Г. Бестужев  
« 01 » 11 2016 год

**АКТ ОБСЛЕДОВАНИЯ  
объекта социальной инфраструктуры  
К ПАСПОРТУ ДОСТУПНОСТИ ОСИ  
№ 4**

Г. Ухта

«31» октября 2016 года

**1. Общие сведения об объекте**

1.1. Наименование (вид) объекта: Общежитие №1 Ухтинского техникума железнодорожного транспорта – филиала федерального государственного бюджетного образовательного учреждения высшего образования «Петербургский государственный университет путей сообщения Императора Александра I»

1.2. Адрес объекта: 169300, Республика Коми, г. Ухта, ул. Октябрьская, д.28/2.

1.3. Сведения о размещении объекта:

- отдельно стоящее здание: 4 этажа, 2520,3 кв.м

- часть здания: нет этажей (или на нет этаже), нет кв.м

- наличие прилегающего земельного участка (да, нет); 750 кв.м

1.4. Год постройки здания: 1966, последнего капитального ремонта: 2008

1.5. Дата предстоящих плановых ремонтных работ: текущего 2017, капитального нет

1.6. Название организации (учреждения), (полное юридическое наименование – согласно Уставу, краткое наименование): Ухтинский техникум железнодорожного транспорта – филиал федерального государственного бюджетного образовательного учреждения высшего образования «Петербургский государственный университет путей сообщения Императора Александра I» (УТЖТ – филиал ПГУПС)

1.7. Юридический адрес организации (учреждения): 190031, Россия, г. Санкт-Петербург, Московский пр., д. 9

**2. Характеристика деятельности организации на объекте**

2.1. Сфера деятельности: жилой фонд

2.2. Виды оказываемых услуг: предоставление жилья

2.3. Форма оказания услуг: на объекте

2.4. Категории обслуживаемого населения по возрасту: дети, взрослые трудоспособного возраста

2.5. Категории обслуживаемых инвалидов: нет

2.6. Плановая мощность: 158 мест для проживания

**3. Состояние доступности объекта**

**3.1. Путь следования к объекту пассажирским транспортом**

Автобусы N 10, 12, 19, 7 до остановки «автовокзал» далее пешком 100 метров

наличие адаптированного пассажирского транспорта к объекту: нет

### 3.2. Путь к объекту от ближайшей остановки пассажирского транспорта:

3.2.1 расстояние до объекта от остановки транспорта 100 м

3.2.2 время движения (пешком) 3 мин

3.2.3 наличие выделенного от проезжей части пешеходного пути (*да, нет*) да

3.2.4 Перекрестки: *нерегулируемые; регулируемые, со звуковой сигнализацией, таймером; есть нерегулируемые*

3.2.5 Информация на пути следования к объекту: *акустическая, тактильная, визуальная; нет*

3.2.6 Перепады высоты на пути: *есть, нет (площадка автобусной остановки находится выше уровня проезжей части)*

Их обустройство для инвалидов на коляске: *да, нет- нет*

### 3.3. Организация доступности ОСИ для инвалидов – форма обслуживания

№ п/п	Категория инвалидов (вид нарушения)	Вариант организации доступности объекта (формы обслуживания)*
1.	Все категории инвалидов и МГН	<i>ВНД</i>
<i>в том числе инвалиды:</i>		
2	передвигающиеся на креслах-колясках	<i>ВНД</i>
3	с нарушениями опорно-двигательного аппарата	<i>ВНД</i>
4	с нарушениями зрения	<i>ВНД</i>
5	с нарушениями слуха	<i>ВНД</i>
6	с нарушениями умственного развития	<i>ВНД</i>

\* - указывается один из вариантов: «А», «Б», «ДУ», «ВНД»

### 3.4. Состояние доступности основных структурно-функциональных зон

№ п/п	Основные структурно-функциональные зоны	Состояние доступности, в том числе для основных категорий инвалидов**	Приложение	
			№ на плане	№ фото
1	Территория, прилегающая к зданию (участок)	<i>ДУ-И(г)ВНД (к,о,с,у)</i>	-	<i>1,2</i>
2	Вход (входы) в здание	<i>ДУ-И(г)ВНД(к,о,с,у)</i>	<i>31-1 эт.</i>	<i>1,2</i>
3	Путь (пути) движения внутри здания (в т.ч. пути эвакуации)	<i>ВНД-В</i>	<i>А,Б, 40,41</i>	<i>1,2</i>
4	Зона целевого назначения здания (целевого посещения объекта) – кабинетная форма обслуживания	<i>ВНД-В</i>	<i>13-1 этаж 22,23-2 этаж</i>	<i>1,2,3,4</i>
5	Санитарно-гигиенические помещения	<i>ВНД-В</i>	<i>2,4,6-1 этаж 2,33-2</i>	<i>1,2</i>

			<i>этаж</i>	
6	Система информации и связи (на всех зонах)	<i>ВНД-В</i>	-	1,2,3,4
7	Пути движения к объекту (от остановки транспорта)	<i>ДУ-И(э)ВНД (к,о,с,у)</i>	-	-

\*\* Указывается: ДП-В - доступно полностью всем; ДП-И (к, о, с, г, у) – доступно полностью избирательно (указать категории инвалидов); ДЧ-В - доступно частично всем; ДЧ-И (к, о, с, г, у) – доступно частично избирательно (указать категории инвалидов); ДУ-В - доступно условно всем, ДУ-И (к, о, с, г, у) – доступно условно избирательно (указать категории инвалидов); ВНД-В – временно недоступно всем, ВНД-И (к, о, с, г, у) – временно недоступно избирательно (указать категории инвалидов)

### **3.5. ИТОГОВОЕ ЗАКЛЮЧЕНИЕ о состоянии доступности ОСИ:**

**Объект признан временно недоступным для всех категорий инвалидов.**

Для решения вопросов доступности для всех категорий инвалидов в качестве безусловно обязательных мер требуется, прежде всего, установить информацию об ОСИ у входа на территорию, организовать автостоянку и освещение, отремонтировать покрытие пешеходных путей на прилегающей территории, организовать оказание ситуационной помощи сотрудниками учреждения с закреплением функциональных обязанностей в должностных инструкциях, продумать и обозначить на схемах наиболее оптимальные пути движения к зоне целевого назначения и санитарно-гигиеническим помещениям, а также организовать систему оповещения в экстренных случаях и обозначить пути эвакуации.

Для обеспечения полной доступности объекта для инвалидов всех категорий необходимо оборудовать санитарно-гигиенические помещения в каждом жилом блоке и для нестационарных клиентов и посетителей с установкой кнопки вызова персонала, а так же не менее одной комнаты доступной для проживания инвалидов всех категорий.

Для обеспечения полной доступности объекта для инвалидов с патологией опорно-двигательного аппарата требуется установка оградительных поручней на входной площадке главного входа, нормативных поручней на лестницах и вдоль стен.

Для обеспечения условной доступности объекта для инвалидов с нарушениями слуха необходимо выделить в жилых помещениях специально оборудованных мест с возможностью усиления звука.

Для обеспечения частичной доступности объекта для инвалидов, передвигающихся на креслах-колясках, требуется комплексное оборудование входа для инвалидов на креслах-колясках с установкой нормативного пандуса с обеспечением информационного сопровождения от входа на территорию, установка бортиков на путях движения. Для обеспечения условной доступности объекта для этой категории инвалидов требуется приобретение ТСР (лестничехода), оборудование санитарно-гигиенических помещений и оказание ситуационной помощи со стороны персонала.

Обеспечение доступности для инвалидов с нарушениями зрения на первом этапе может решаться путём оказания ситуационной помощи на всех зонах, что обеспечит условную доступность объекта; при комплексном развитии системы информации на объекте с использованием контрастных цветовых и тактильных направляющих на всех путях движения, в т.ч. на прилегающей территории, дублировании основной информации рельефно-точечным шрифтом и акустической информацией может быть достигнута полная доступность объекта для инвалидов с нарушениями зрения.

## **4. Управленческое решение (проект)**

### **4.1. Рекомендации по адаптации основных структурных элементов объекта:**

№ п/п	Основные структурно-функциональные зоны объекта	Рекомендации по адаптации объекта (вид работы)*
1	Территория, прилегающая к зданию (участок)	<i>кап.ремонт</i>
2	Вход (входы) в здание	<i>кап. ремонт</i>
3	Путь (пути) движения внутри здания (в т.ч. пути эвакуации)	<i>кап.ремонт</i>
4	Зона целевого назначения здания (целевого посещения объекта)	<i>тек.ремонт</i>
5	Санитарно-гигиенические помещения	<i>кап.ремонт</i>
6	Система информации на объекте (на всех зонах)	<i>Орг, ТСП</i>
7	Пути движения к объекту (от остановки транспорта)	<i>кап.ремонт</i>
8.	Все зоны и участки	<i>кап.ремонт</i>

\*- указывается один из вариантов (видов работ): не нуждается; ремонт (текущий, капитальный); индивидуальное решение с ТСП; технические решения невозможны – организация альтернативной формы обслуживания

4.2. Период проведения работ:*2016-2020 год*

в рамках исполнения:*Плана мероприятий (дорожной карты) по повышению значений показателей доступности для инвалидов объектов и услуг в сфере образования ФГБОУ ВО»Петербургский государственный университет путей сообщения)*

*(указывается наименование документа: программы, плана)*

4.3 Ожидаемый результат (по состоянию доступности) после выполнения работ по адаптации:

- *ДЧ-И (с, г, о, к, у)*

4.4. Для принятия решения требуется, не требуется *(нужное подчеркнуть)*:

4.4.1. согласование на Комиссии : Согласование с территориальными органами социальной защиты

4.4.2. согласование работ с надзорными органами: - в сфере проектирования и строительства, архитектуры, охраны памятников

4.4.3. техническая экспертиза:- разработка проектно-сметной документации;

4.4.4. согласование с вышестоящей организацией: с ФГБОУ ВО ПГУПС

4.4.5. согласование с общественными организациями инвалидов: Ухтинской городской организации КРО ВОИ

4.5. Информация может быть размещена (обновлена) на Карте доступности субъекта Российской Федерации [www.zhit-vmeste.ru](http://www.zhit-vmeste.ru)

*(наименование сайта, портала)*

## 5. Особые отметки

ПРИЛОЖЕНИЯ:

Результаты обследования:

- |                                      |                |
|--------------------------------------|----------------|
| 1. Территории, прилегающей к объекту | на <u>2</u> л. |
| 2. Входа (входов) в здание           | на <u>2</u> л. |
| 3. Путей движения внутри здания      | на <u>2</u> л. |
| 4. Зоны целевого назначения объекта  | на <u>4</u> л. |
| 5. Санитарно-гигиенических помещений | на <u>2</u> л. |



6. Системы информации (и связи) на объекте на 2 л.

Результаты фотофиксации на объекте на 16 л.  
Поэтажные планы, паспорт БТ: на 2 л.

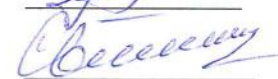
Председатель  
рабочей группы: Зам. директора по АХЧ Моисеев В.А.



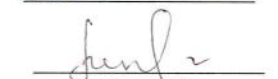
Члены рабочей  
группы: Зам. директора по УПР Прокопович Н.И.



Зам. директора по безопасности Белкин С.Г.



Зав. очным отделением Меграбян П.Е.



Председатель студ. совета Захаров А.И



Председатель первичной проф. орг. студентов  
Мигальникова О.А.



В том числе:  
представители общественных  
организаций инвалидов : Зам. председателя  
Ухтинской городской организации КРО ВОИ Козловский А.А.



Управленческое решение согласовано «01» ноября 2016 г. (протокол № 1) Комиссией по паспортизации зданий техникума в целях создания безбарьерной среды.

Приложение 1  
к Акту обследования ОСИ к паспорту  
доступности ОСИ № 4  
от «31» октября 2016 г.

**I Результаты обследования:**

**1. Территории, прилегающей к зданию (участка)**

**Общежитие №1 Ухтинского техникума железнодорожного транспорта – филиала  
ФГБОУ ВО ПГУПС**

**169300 Республика Коми, г. Ухта, ул. Октябрьская, д.28/2**

№ п/п	Наименование функционально-планировочного элемента	Наличие элемента			Выявленные нарушения и замечания		Работы по адаптации объектов	
		есть/нет	№ на плане	№ фото	Содержание	Значимо для инвалида (категория)	Содержание	Виды работ
1.1	Остановка автобуса до главного входа	есть			не полностью соответствует строительным нормам	Все	- привести в соответствие согласно СП-59.13330.2012	Орг, ТР, ТСП
1.2	Вход на дворовую территорию	нет						
1.3	Пути движения на территории	нет	-	1,2	Отсутствует цветовая и тактильная маркировки; не обеспечено информационное сопровождение к специальному входу для инвалидов на креслах-колясках, не установлены бортики;	Все	- нанесение цветовой и тактильной маркировки; - обеспечить информационное сопровождение к специальному входу для инвалидов на креслах-колясках, установить бортики; - организовать освещение;	Орг, ТР, ТСП
1.4	Лестница (наружная)	нет						
1.5	Пандус (наружный)	нет						
1.6	Автостоянка и парковка	нет				Все	Организовать стоянку с информационным обозначением	Орг, ТР, ТСП

## II Заключение по зоне:

Наименование структурно-функциональной зоны	Состояние доступности* (к пункту 3.4 Акта обследования ОСИ)	Приложение		Рекомендации по адаптации (вид работы)** к пункту 4.1 Акта обследования ОСИ
		№ на плане	№ фото	
Территория, прилегающая к зданию	ДУ-И (г) ВНД(к,о,с,у)	-	1,2	капитальный ремонт

\* указывается: ДП-В - доступно полностью всем; ДП-И (К, О, С, Г, У) – доступно полностью избирательно (указать категории инвалидов); ДЧ-В - доступно частично всем; ДЧ-И (К, О, С, Г, У) – доступно частично избирательно (указать категории инвалидов); ДУ - доступно условно, ВНД - недоступно

\*\*указывается один из вариантов: не нуждается; ремонт (текущий, капитальный); индивидуальное решение с ТСР; технические решения невозможны – организация альтернативной формы обслуживания

Комментарий к заключению: Состояние доступности оценено, как доступно условно избирательно для инвалидов категории (г), а так же временно недоступно для инвалидов категорий (к,о,с,у), что не обеспечивает полноценного нахождения на объекте граждан с ограниченными возможностями. Для обеспечения условной доступности инвалидов категорий (к,о,с,у) необходимо оборудовать стоянку для автотранспорта инвалидов, оборудовать пути движения инвалидов от остановки автотранспорта (в том числе автобусную остановку) до входа в здание в соответствии с СП-59.13330.2012.

Приложение 2  
к Акту обследования ОСИ к паспорту  
доступности ОСИ № 4  
от «31» октября 2016 г.

**I Результаты обследования:**

**2. Вход в здание**

**Общежитие №1 Ухтинского техникума железнодорожного транспорта – филиала  
ФГБОУ ВО ПГУПС**

**169300 Республика Коми, г. Ухта, ул. Октябрьская, д.28/2**

№ п/п	Наименование функционально-планировочного элемента	Наличие элемента			Выявленные нарушения и замечания		Работы по адаптации объектов	
		есть/нет	№ на плане	№ фото	Содержание	Значимо для инвалида (категория)	Содержание	Виды работ
2.1	Лестница (наружная)	есть	31-1 этаж	1, 2	- отсутствуют противоскользящие и тактильные материалы на ступенях, не по ГОСТу выполнены поручни	все	- оборудование лестницы в соответствии с СП-59.13330.2012	ТР
2.2	Пандус (наружный)	есть			Выполнен не по ГОСТу	к	- устройство пандуса в соответствии с СП-59.13330.2012	Кап. рем.
2.3	Входная площадка (перед дверью)	есть			- высоко смонтирована кнопка вызова дежурного персонала - площадка не оборудована тактильными и противоскользящими материалами	Все	- правильная установка кнопки вызова персонала - оборудование площадки тактильными и противоскользящими материалами	ТР,
2.4	Дверь (входная)	есть			- ненормативная (круглая) дверная ручка, доводчик функционирует не по ГОСТу - отсутствуют знаки и контрастный окрас	к, о, с	- замена ручки, регулировка (замена) доводчика - нанесение соответствующих знаков и окраска элементов двери	ТР ТСР
2.5	Тамбур	есть						
	ОБЩИЕ требования к зоне					- отсутствует системная информация на входе	Все	- организовать систему информации с цветовым и тактильным обозначением препятствий

## II Заключение по зоне:

Наименование структурно-функциональной зоны	Состояние доступности (к пункту 3.4 Акта обследования ОСИ)	Приложение		Рекомендации по адаптации (вид работы) к пункту 4.1 Акта обследования ОСИ
		№ на плане	№ фото	
Вход в здание	ДУ-И (г), ВНД-И (к, о, с,у)	31-1 этаж	1,2	Капитальный ремонт

Комментарий к заключению: Состояние доступности оценено, как доступно условно избирательно для инвалидов категории (г), а так же временно недоступно для инвалидов категорий (к,о,с,у), что не обеспечивает полноценного нахождения на объекте граждан с ограниченными возможностями. Для обеспечения условной доступности инвалидов категорий (к,о,с,у) необходимо оборудовать пандус, смонтировать поручни на наружной лестнице, нанести тактильную и визуальную информацию на двери и элементы крылец в соответствии с СП-59.13330.2012.

**I Результаты обследования:**

**3. Пути (путей) движения внутри здания (в т.ч. путей эвакуации)**

**Общежитие №1 Ухтинского техникума железнодорожного транспорта – филиала  
ФГБОУ ВО ПГУПС**

**169300 Республика Коми, г. Ухта, ул. Октябрьская, д.28/2**

№ п/п	Наименование функционально-планировочного элемента	Наличие элемента			Выявленные нарушения и замечания		Работы по адаптации объектов	
		есть/нет	№ на плане	№ фото	Содержание	Значимо для инвалида (категория)	Содержание	Виды работ
3.1	Коридор (вестибюль, зона ожидания, галерея, балкон)	есть	А,Б,40,41	1,2	<ul style="list-style-type: none"> <li>- не продуман рациональный маршрут МГН к зоне целевого назначения и санитарно-гигиеническим помещениям;</li> <li>- наличие функциональных препятствий (двери, открывающиеся наружу);</li> <li>- отсутствие комплексной информации о пути и направлении движения со схемой расположения и функциональным назначением помещений;</li> <li>- отсутствие горизонтальных поручней вдоль стен;</li> <li>- отсутствие гардероба, колясочной</li> </ul>	Все	<ul style="list-style-type: none"> <li>- продумать и обозначить на схемах наиболее оптимальные пути движения к зоне целевого назначения и санитарно-гигиеническим помещениям, обеспечив их комплексной информацией (цветовые и тактильные направляющие);</li> <li>- установить поручни вдоль стен на путях движения МГН;</li> <li>- выделить и оборудовать помещения под гардероб и колясочную</li> </ul>	КР
3.2	Лестница (внутри здания)	есть			<ul style="list-style-type: none"> <li>- отсутствие второго поручня, не обеспечена непрерывность имеющихся поручней;</li> <li>- лестницы не дублируются пандусами или подъёмными</li> </ul>	к, о, с	<ul style="list-style-type: none"> <li>- установить нормативные поручни на высоте 0,9 м с двух сторон и горизонтальным завершением на 0,3 м;</li> <li>- для преодоления</li> </ul>	КР

				устройствами		вертикальных препятствий требуется приобретения ТСР (лестницехода)	
3.3	Пандус (внутри здания)	нет					
3.4	Лифт пассажирский (или подъемник)	нет					
3.5	Дверь	есть		- ненормативное размещение информационных обозначений помещений	Все	- установить информационные рельефные таблички к каждому помещению рядом с дверью на высоте от 1,4 до 1,75м со стороны дверной ручки	ТР, ТСР
3.6	Пути эвакуации (в т.ч. зоны безопасности)	есть		- отсутствие системы экстренного оповещения и размещения путей эвакуации	Все	- организовать систему оповещения в экстренных случаях и обозначить пути эвакуации	Орг, ТР, ТСР
	ОБЩИЕ требования к зоне						

## II Заключение по зоне:

Наименование структурно-функциональной зоны	Состояние доступности (к пункту 3.4 Акта обследования ОСИ)	Приложение		Рекомендации по адаптации (вид работы) к пункту 4.1 Акта обследования ОСИ
		№ на плане	№ фото	
Пути движения внутри здания	ВНД-В	А,Б,4 0,41	1,2	капитальный ремонт,

Комментарий к заключению: Состояние доступности оценено, как временно недоступно всем, что не обеспечивает полноценного нахождения на объекте граждан с ограниченными возможностями. Для обеспечения условной доступности инвалидов категорий (к,г,о,с,у) необходимо- установить поручни вдоль стен на путях движения МГН, выделить и оборудовать помещения под гардероб и колясочную, установить информационные и рельефные таблички, организовать систему оповещения в экстренных случаях и обозначить пути эвакуации в соответствии с СП-59.13330.2012.

**I Результаты обследования:**

**4. Зоны целевого назначения здания (целевого посещения объекта)**

**Вариант I – зона обслуживания инвалидов**

**Общежитие №1 Ухтинского техникума железнодорожного транспорта – филиала  
ФГБОУ ВО ПГУПС  
169300 Республика Коми, г. Ухта, ул. Октябрьская, д.28/2**

№ п/п	Наименование функционально-планировочного элемента	Наличие элемента			Выявленные нарушения и замечания		Работы по адаптации объектов	
		есть/нет	№ на плане	№ фото	Содержание	Значимо для инвалида (категория)	Содержание	Виды работ
4.1	Кабинетная форма обслуживания	нет						
4.2	Зальная форма обслуживания (библиотека)	есть	13-1э таж	-	- в зале не выделены специальные места для инвалидов на креслах-колясках, инвалидов с нарушениями зрения и слуха; - при проведении мероприятий не организовано донесение информации в доступной форме людям с нарушениями восприятия; - не организован доступ инвалидов на креслах-колясках для оказания услуг;	к, о, с, г	- выделить в зале не менее 5% специально оборудованных мест с возможностью усиления звука и дублированием звуковой и визуальной информацией (организация сурдоперевода); - организовать ситуационную помощь в виде сопровождения персонала;	Орг, ТР, ТСР
4.3	Прилавочная форма обслуживания	нет	-	-				
4.4	Форма обслуживания с перемещением по маршруту	нет	-	-				



4.5	Кабина индивидуально го обслуживания	нет	-	-				
	ОБЩИЕ требования к зоне							

### II Заключение по зоне:

Наименование структурно-функциональной зоны	Состояние доступности (к пункту 3.4 Акта обследования ОСИ)	Приложение		Рекомендации по адаптации (вид работы) к пункту 4.1 Акта обследования ОСИ
		№ на плане	№ фото	
Зальная форма	ВНД-В	13-1этаж	-	Капитальный ремонт

Комментарий к заключению: Состояние доступности оценено, как временно недоступно всем, что не обеспечивает полноценного нахождения на объекте граждан с ограниченными возможностями. Для обеспечения условной доступности инвалидов категорий (к,г,о,с,у) необходимо выделить в зале не менее 5% специально оборудованных мест с возможностью усиления звука и дублированием звуковой и визуальной информацией (организация сурдоперевода), организовать ситуационную помощь в виде сопровождения персонала.

**I Результаты обследования:**

**4. Зоны целевого назначения здания (целевого посещения объекта)**

**Вариант III – Жилые помещения**

**Общежитие №1 Ухтинского техникума железнодорожного транспорта – филиала  
ФГБОУ ВО ПГУПС**

**169300 Республика Коми, г. Ухта, ул. Октябрьская, д.28/2**

Наименование функционально-планировочного элемента	Наличие элемента			Выявленные нарушения и замечания		Работы по адаптации объектов	
	есть/нет	№ на плане	№ фото	Содержание	Значимо для инвалида (категория)	Содержание	Виды работ
Жилые помещения (комнаты)	есть	22,2 3-2 этаж	1,2, 3,4	- нет выделения и чёткого закрепления мест проживания мужчин и женщин, а также различных категорий МГН, в частности, не закреплены места для проживания инвалидов на креслах-колясках	Все	- выделить зону проживания инвалидов на креслах-колясках (с возможностью размещения в них и других МГН) на 1ом этаже, максимально приближенном ко вновь организованному входу с обустройством всех функциональных помещений в этом блоке, с выделением комнат для проживания мужчин и женщин (не менее 10 %); - установить систему экстренного вызова	Орг, ТР, ТСР

**II Заключение по зоне:**

Наименование структурно-функциональной зоны	Состояние доступности (к пункту 3.4 Акта обследования ОСИ)	Приложение		Рекомендации по адаптации (вид работы) к пункту 4.1 Акта обследования ОСИ
		№ на плане	№ фото	
Жилые помещения (палаты)	ВНД-В	22,23-2этаж	1,2,3,4	капитальный ремонт,

Комментарий к заключению: Состояние доступности оценено, как временно недоступно всем, что не обеспечивает полноценного нахождения на объекте граждан с ограниченными возможностями. Для обеспечения условной доступности инвалидов категорий (к,г,о,с,у) необходимо выделить зону проживания инвалидов на креслах-колясках (с возможностью размещения в них и других МГН) на 1ом этаже,

максимально приближенном ко вновь организованному входу с обустройством всех функциональных помещений в этом блоке, с выделением комнат для проживания мужчин и женщин (не менее 10 %);  
- установить систему экстренного вызова

Приложение 5  
к Акту обследования ОСИ к паспорту  
доступности ОСИ № 4  
от «31» октября 2016 г.

**I Результаты обследования:**  
**5. Санитарно-гигиенических помещений**  
**Общезиитие №1 Ухтинского техникума железнодорожного транспорта – филиала**  
**ФГБОУ ВО ПГУПС**  
**169300 Республика Коми, г. Ухта, ул. Октябрьская, д.28/2**

№ п/п	Наименование функционально-планировочного элемента	Наличие элемента			Выявленные нарушения и замечания		Работы по адаптации объектов		
		есть/нет	№ на плане	№ фото	Содержание	Значимо для инвалида (категория)	Содержание	Виды работ	
5.1	Входная дверь в туалетную комнату	есть	2,4,6 -1 этаж 2,33- 2эта ж	1,2	Ширина не соответствует стандарту	Все	- выполнить в соответствии с СП-59.13330.2012	Орг, КР, ТСР	
5.2	Туалетная комната	есть			- отсутствие туалета для нестационарных клиентов и посетителей; - нет оборудованных санитарно-гигиенических помещений для МГН; - отсутствие кнопки вызова персонала	все	- необходимо оборудовать туалетную комнату в соответствии с СП-59.13330.2012		
5.3	Душевая/ванная комната	есть			Душевая не оборудована для нестационарных клиентов и посетителей; - нет оборудованных санитарно-гигиенических помещений для МГН; - отсутствие кнопки вызова персонала	все	- необходимо оборудовать туалетную комнату в соответствии с СП-59.13330.2012		Орг, КР, ТСР
5.4	Бытовая комната (гардеробная)	нет							

ОБЩИЕ требования к зоне				все	- необходимо оборудовать в соответствии с СП-59.13330.2012	Орг, КР, ТСР
-------------------------	--	--	--	-----	--	--------------

### II Заключение по зоне:

Наименование структурно-функциональной зоны	Состояние доступности (к пункту 3.4 Акта обследования ОСИ)	Приложение		Рекомендации по адаптации (вид работы) к пункту 4.1 Акта обследования ОСИ
		№ на плане	№ фото	
Санитарно-гигиенические помещения	ВНД-В	2,4,6-1эт аж 2,33-2эт аж	1,2	капитальный ремонт,

Комментарий к заключению: Состояние доступности оценено, как временно недоступно всем, что не обеспечивает полноценного нахождения на объекте граждан с ограниченными возможностями. Для обеспечения условной доступности инвалидов категорий (к,г,о,с,у) необходимо расширить дверные проемы и оборудовать туалетную и душевую комнаты в соответствии с СП-59.13330.2012.

Приложение 6  
к Акту обследования ОСИ к паспорту  
доступности ОСИ № 4  
от «31» октября 2016 г.

**I Результаты обследования:**

**6. Системы информации (и связи) на объекте**


**Общежитие №1 Ухтинского техникума железнодорожного транспорта – филиала  
ФГБОУ ВО ПГУПС  
169300 Республика Коми, г. Ухта, ул. Октябрьская, д.28/2**

№ п/п	Наименование функционально-планировочного элемента	Наличие элемента			Выявленные нарушения и замечания		Работы по адаптации объектов	
		есть/нет	№ на плане	№ фото	Содержание	Значимо для инвалида (категория)	Содержание	Виды работ
6.1	Визуальные средства	нет	-	1,2,3,4	Нарушение нормативных требований к размещению визуальной информации.	Все	Организовать размещение комплексной системы информации на всех зонах объекта	Орг, КР, ТСР
6.2	Акустические средства	нет			Отсутствие акустической системы информирования и оповещения об опасности	Все		
6.3	Тактильные средства	нет			Отсутствие дублирования информации тактильными средствами	с		
	ОБЩИЕ требования к зоне				Нарушены требования непрерывности информации, своевременного ориентирования и однозначного опознания объектов и мест посещения	Все		

**II Заключение по зоне:**

Наименование структурно-функциональной зоны	Состояние доступности (к пункту 3.4 Акта обследования ОСИ)	Приложение		Рекомендации по адаптации (вид работы) к пункту 4.1 Акта обследования ОСИ
		№ на плане	№ фото	
Система информации (и связи) на объекте	ВНД-В	-	1,2,3,4	Организационные мероприятия, индивидуальное решение с ТСР

Комментарий к заключению: Состояние доступности оценено, как временно недоступно всем, что не обеспечивает полноценного нахождения на объекте граждан с ограниченными возможностями. Для обеспечения условной доступности инвалидов категорий (к,г,о,с,у) необходимо организовать размещение комплексной системы информации на всех зонах объекта в соответствии с СП-59.13330.2012.

УТВЕРЖДАЮ  
Директор техникума  
 В.Г. Бестужев  
« 01 » 11 2016 г.

**АНКЕТА**  
**Общежитие №1 Ухтинского техникума железнодорожного транспорта – филиала**  
**ФГБОУ ВО ПГУПС К ПАСПОРТУ ДОСТУПНОСТИ ОСИ**  
**№ 4**

**1. Общие сведения об объекте**

- 1.1. Наименование (вид) объекта: Общежитие №1 Ухтинского техникума железнодорожного транспорта – филиала федерального государственного бюджетного образовательного учреждения высшего образования «Петербургский государственный университет путей сообщения Императора Александра I»
- 1.2. Адрес объекта: 169300, Республика Коми, г. Ухта, ул. Октябрьская, д.28/2
- 1.3. Сведения о размещении объекта:
- отдельно стоящее здание: 4 этажа, 2520,3 кв.м
  - часть здания: нет этажей (или на нет этаже), нет кв.м
  - наличие прилегающего земельного участка (да, нет); 750 кв.м
- 1.4. Год постройки здания: 1966, последнего капитального ремонта: 2008
- 1.5. Дата предстоящих плановых ремонтных работ: текущего 2017, капитального нет

сведения об организации, расположенной на объекте

- 1.6. Название организации (учреждения), (полное юридическое наименование – согласно Уставу, краткое наименование): Ухтинский техникум железнодорожного транспорта – филиал федерального государственного бюджетного образовательного учреждения высшего образования «Петербургский государственный университет путей сообщения Императора Александра I» (УТЖТ – филиал ПГУПС)
- 1.7. Юридический адрес организации (учреждения): 190031, Россия, г. Санкт-Петербург, Московский пр., д. 9
- 1.8. Основание для пользования объектом (оперативное управление, аренда, собственность)
- 1.9. Форма собственности (государственная, негосударственная)
- 1.10. Территориальная принадлежность (федеральная, региональная, муниципальная)
- 1.11. Вышестоящая организация (наименование): Федеральное государственное бюджетное образовательное учреждение высшего образования «Петербургский государственный университет путей сообщения Императора Александра I» (ФГБОУ ВО ПГУПС)
- 1.12. Адрес вышестоящей организации, другие координаты: 190031, Россия, г. Санкт-Петербург, Московский пр., д. 9

**2. Характеристика деятельности организации на объекте**

- 2.1 Сфера деятельности (здравоохранение, образование, социальная защита, физическая культура и спорт, культура, связь и информация, транспорт, жилой фонд, потребительский рынок и сфера услуг, другое – жилой фонд)
- 2.2 Виды оказываемых услуг: предоставление жилья
- 2.3 Форма оказания услуг: (на объекте, с длительным пребыванием, в т.ч. проживанием, на дому, дистанционно) – на объекте



- 2.4 Категории обслуживаемого населения по возрасту: (дети, взрослые трудоспособного возраста, пожилые; все возрастные категории) – дети, взрослые трудоспособного возраста
- 2.5 Категории обслуживаемых инвалидов: (инвалиды, передвигающиеся на коляске, инвалиды с нарушениями опорно-двигательного аппарата, нарушениями зрения, нарушениями слуха, нарушениями умственного развития) – данной категории инвалидов нет
- 2.6 Плановая мощность: посещаемость (количество обслуживаемых в день), вместимость, пропускная способность: 158 мест для проживания
- 2.7 Участие в исполнении ИПР инвалида, ребенка-инвалида (да, нет) - нет

### 3. Состояние доступности объекта для инвалидов и других маломобильных групп населения (МГН)

#### 3.1. Путь следования к объекту пассажирским транспортом

- автобусы N 10,12,7,19 до остановки «Автовокзал» далее пешком 100 метров
- от места проживания до учебниц городским транспортом
- наличие адаптированного пассажирского транспорта к объекту: нет

#### 3.2. Путь к объекту от ближайшей остановки пассажирского транспорта:

- 3.2.1 расстояние до объекта от остановки транспорта 100 м
- 3.2.2 время движения (пешком) 3 мин
- 3.2.3 наличие выделенного от проезжей части пешеходного пути (да, нет) - да
- 3.2.4 Перекрестки: нерегулируемые; регулируемые, со звуковой сигнализацией, таймером; есть нерегулируемые
- 3.2.5 Информация на пути следования к объекту: акустическая, тактильная, визуальная; нет
- 3.2.6 Перепады высоты на пути: есть, их обустройство для инвалидов на коляске: да, нет - нет

#### 3.3 Вариант организации доступности ОСИ (формы обслуживания)\*

№ п/п	Категория инвалидов (вид нарушения)	Вариант организации доступности объекта
1.	Все категории инвалидов и МГН	<u>ВНД</u>
<i>в том числе инвалиды:</i>		
2	передвигающиеся на креслах-колясках	<u>ВНД</u>
3	с нарушениями опорно-двигательного аппарата	<u>ВНД</u>
4	с нарушениями зрения	<u>ВНД</u>
5	с нарушениями слуха	<u>ВНД</u>
6	с нарушениями умственного развития	<u>ВНД</u>

\* - указывается один из вариантов: «А», «Б», «ДУ», «ВНД»

#### 4. Управленческое решение (предложения по адаптации основных структурных элементов объекта)

№ п \п	Основные структурно-функциональные зоны объекта	Рекомендации по адаптации объекта (вид работы)*
1	Территория, прилегающая к зданию (участок)	<u>кап.ремонт</u>
2	Вход (входы) в здание	<u>кап. ремонт</u>
3	Путь (пути) движения внутри здания (в т.ч. пути эвакуации)	<u>кап. ремонт</u>

4	Зона целевого назначения (целевого посещения объекта)	<i>тек. ремонт</i>
5	Санитарно-гигиенические помещения	<i>кап. ремонт</i>
6	Система информации на объекте (на всех зонах)	<i>Орг, ТСП</i>
7	Пути движения к объекту (от остановки транспорта)	<i>кап. ремонт</i>
8.	Все зоны и участки	<i>кап.ремонт</i>

\*- указывается один из вариантов (видов работ): не нуждается; ремонт (текущий, капитальный); индивидуальное решение с ТСП; технические решения невозможны – организация альтернативной формы обслуживания

объект 1

## Результаты фото-фиксации на объекте

# Прилегающая территория

Терр.  
одш





Вход в здание

всего



1



beag

2



# Пути движения внутри здания

устья д



узори 86.



## Зона оказания услуг

Зона СЕА



zouk used









# Санитарно-гигиенические помещения

САН УМ.





# Система информации и связи

инг



16109



уход

2 2 3

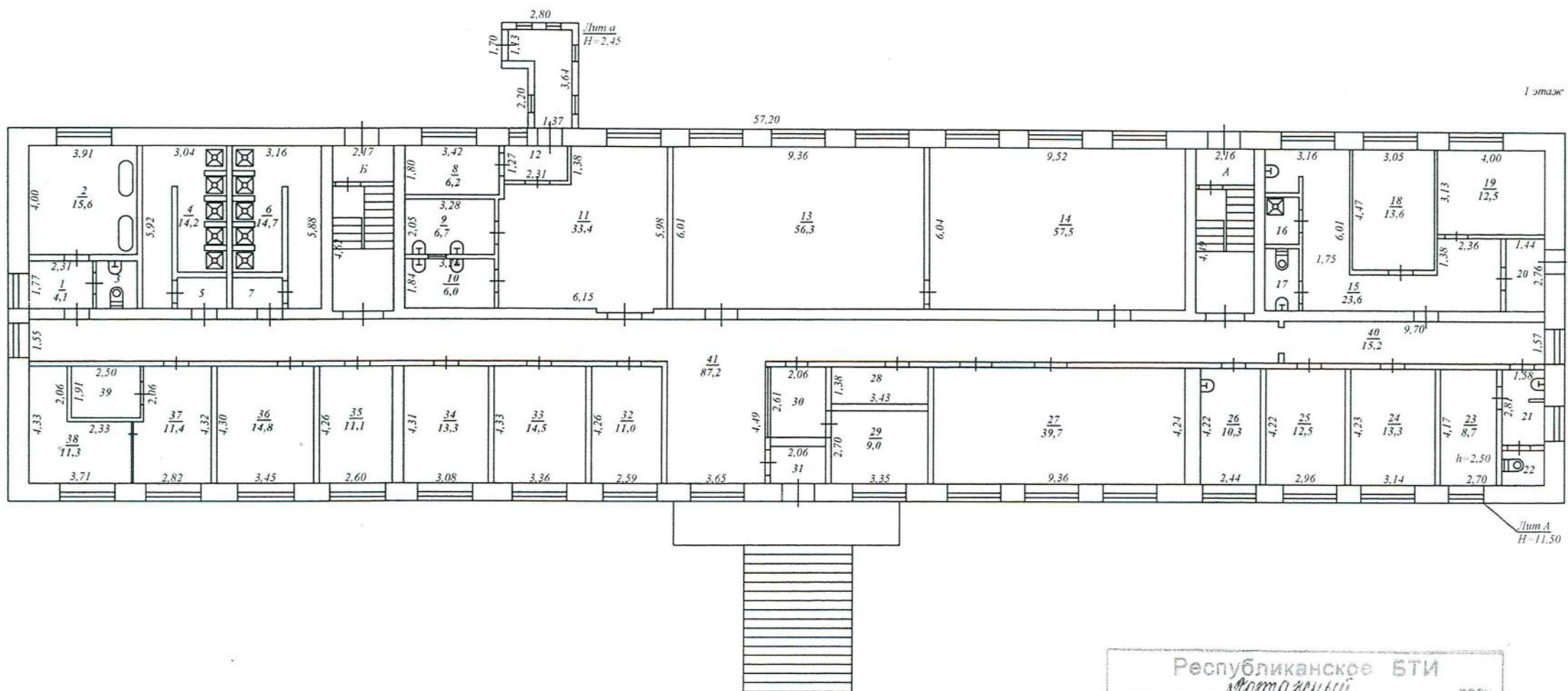
2 2 3





0609

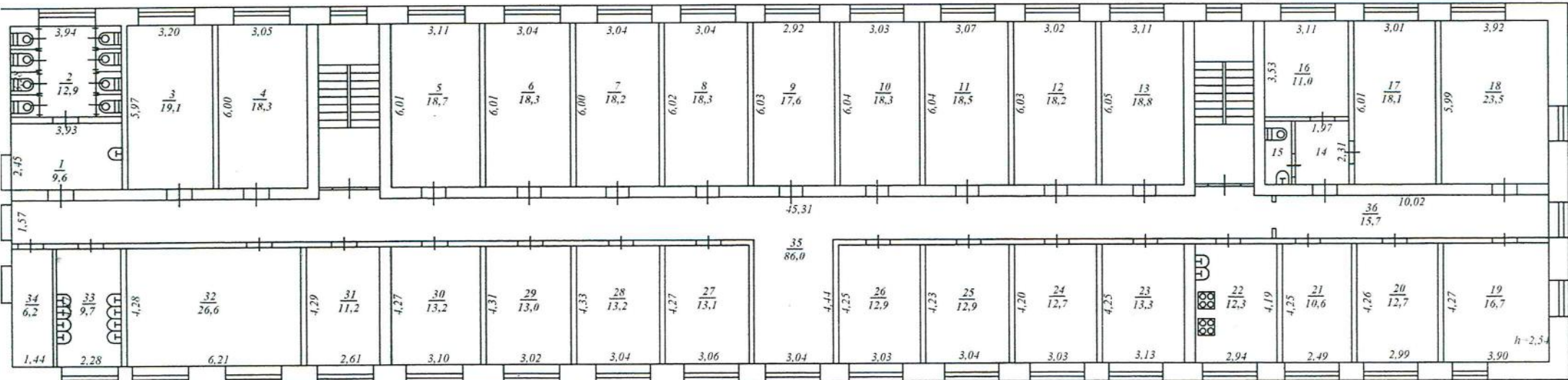




1 этаж

Лит А  
H=11.30

Республиканское БТИ	
вставлены	
план	
адрес <i>Сд. в. Уата, ул. Детейрестав, 28/11</i>	
Масштаб: <i>1:500</i>	Дата: <i>03.04.13</i>
Исполнитель: <i>Кашко А.А.</i>	
Проектировщик: <i>М. П. П.</i>	



Республиканское БТИ	
<i>Восточный</i>	
пл.:	
адрес <i>Рк, г. Ухта, ул. Советская 28/12</i>	
Масштаб. <i>1:200</i>	Дата <i>13.04.13</i>
Исполнитель <i>Кривошея А.В.</i>	
Проверил <i>И.И.И.</i>	