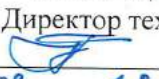


УТВЕРЖДАЮ:
Директор техникума

«02» 12 2016 г. В.Г. Бестужев

ПАСПОРТ ДОСТУПНОСТИ
объекта социальной инфраструктуры (ОСИ)
№ 1

1. Общие сведения об объекте

- 1.1. Наименование (вид) объекта: Учебный корпус Ухтинского техникума железнодорожного транспорта – филиала федерального государственного бюджетного образовательного учреждения высшего образования «Петербургский государственный университет путей сообщения Императора Александра I»
- 1.2. Адрес объекта: 169300, Республика Коми, г. Ухта, ул. Мира, д. 11, объект №1
- 1.3. Сведения о размещении объекта:
- отдельно стоящее здание 3 этажей, 3842,5 кв.м
- часть здания нет этажей (или на нет этаже), нет кв.м
- наличие прилегающего земельного участка (да, нет); - да, 3300 кв.м
- 1.4. Год постройки здания 1949, последнего капитального ремонта 2005
- 1.5. Дата предстоящих плановых ремонтных работ: текущего - 2017, капитального - нет

сведения об организации, расположенной на объекте

- 1.6. Название организации (учреждения), (полное юридическое наименование – согласно Уставу, краткое наименование) Ухтинский техникум железнодорожного транспорта – филиал федерального государственного бюджетного образовательного учреждения высшего образования «Петербургский государственный университет путей сообщения Императора Александра I» (УТЖТ – филиал ПГУПС)
- 1.7. Юридический адрес организации (учреждения): 190031, Россия, г. Санкт-Петербург, Московский пр., д.9
- 1.8. Основание для пользования объектом (оперативное управление, аренда, собственность) – оперативное управление
- 1.9. Форма собственности (государственная, негосударственная) - государственная
- 1.10. Территориальная принадлежность (федеральная, региональная, муниципальная) - муниципальная
- 1.11. Вышестоящая организация (наименование) - Федеральное государственное бюджетное образовательное учреждение высшего образования «Петербургский государственный университет путей сообщения Императора Александра I» (ФГБОУ ВО ПГУПС)
- 1.12. Адрес вышестоящей организации, другие координаты: - 190031, Россия, Санкт-Петербург, Московский пр., д.9

2. Характеристика деятельности организации на объекте (по обслуживанию населения)

- 2.1 Сфера деятельности (здравоохранение, образование, социальная защита, физическая культура и спорт, культура, связь и информация, транспорт, жилой фонд, потребительский рынок и сфера услуг, другое) - образование
- 2.2 Виды оказываемых услуг : - образовательные
- 2.3 Форма оказания услуг: (на объекте, с длительным пребыванием, в т.ч. проживанием, на дому, дистанционно) : - на объекте
- 2.4 Категории обслуживаемого населения по возрасту: (дети, взрослые трудоспособного возраста, пожилые; все возрастные категории): - все возрастные категории

- 2.5 Категории обслуживаемых инвалидов: инвалиды, передвигающиеся на коляске, инвалиды с нарушениями опорно-двигательного аппарата; нарушениями зрения, нарушениями слуха, нарушениями умственного развития: - инвалидов данных категорий нет
- 2.6 Плановая мощность: посещаемость (количество обслуживаемых в день), вместимость, пропускная способность: - 300 чел.
- 2.7 Участие в исполнении ИПР инвалида, ребенка-инвалида (да, нет) - нет

3. Состояние доступности объекта

3.1 Путь следования к объекту пассажирским транспортом

Автобус № 2, 12, 7 до остановки «железнодорожный техникум»

- наличие адаптированного пассажирского транспорта к объекту : - нет

3.2 Путь к объекту от ближайшей остановки пассажирского транспорта:

3.2.1 расстояние до объекта от остановки транспорта 10 м

3.2.2 время движения (пешком) 1 мин

3.2.3 наличие выделенного от проезжей части пешеходного пути (да, нет): - да

3.2.4 Перекрестки: нерегулируемые; регулируемые, со звуковой сигнализацией, таймером; нет - нерегулируемые

3.2.5 Информация на пути следования к объекту: акустическая, тактильная, визуальная; нет: - нет

3.2.6 Перепады высоты на пути: есть, нет (Уровень площадки автобусной остановки выше уровня проезжей части и выше уровня пешеходного тротуара тротуара): - есть

Их обустройство для инвалидов на коляске: да, нет: - нет

3.3 Организация доступности объекта для инвалидов – форма обслуживания*

№№ п/п	Категория инвалидов (вид нарушения)	Вариант организации доступности объекта (формы обслуживания)*
1.	Все категории инвалидов и МГН	ВНД
	в том числе инвалиды:	
2	передвигающиеся на креслах-колясках	ВНД
3	с нарушениями опорно-двигательного аппарата	ВНД
4	с нарушениями зрения	ВНД
5	с нарушениями слуха	ВНД
6	с нарушениями умственного развития	ВНД

* - указывается один из вариантов: «А», «Б», «ДУ», «ВНД»

3.4 Состояние доступности основных структурно-функциональных зон

№№ п \п	Основные структурно-функциональные зоны	Состояние доступности, в том числе для основных категорий инвалидов**
1	Территория, прилегающая к зданию (участок)	ДУ-И (г), ВНД (к,о,с,у)
2	Вход (входы) в здание	ДУ-И (г), ВНД (к,о,с,у)
3	Путь (пути) движения внутри здания (в т.ч. пути эвакуации)	ВНД-В
4	Зона целевого назначения здания (целевого посещения объекта)	ВНД-В
5	Санитарно-гигиенические помещения	ВНД-В
6	Система информации и связи (на всех зонах)	ВНД-В
7	Пути движения к объекту (от остановки транспорта)	ДУ-И (г), ВНД (к,о,с,у)

** Указывается: ДП-В - доступно полностью всем; ДП-И (К, О, С, Г, У) – доступно полностью избирательно (указать категории инвалидов); ДЧ-В - доступно частично всем; ДЧ-И (К, О, С, Г, У) – доступно частично избирательно (указать категории инвалидов); ДУ - доступно условно, ВНД – временно недоступно

Категории инвалидов:

К –инвалиды, передвигающиеся на креслах-колясках
О –инвалиды с нарушением опорно -двигательного аппарата
С –инвалиды с нарушением зрения
Г –инвалиды с нарушением слуха
У –инвалиды с нарушением умственного развития

3.5. ИТОГОВОЕ ЗАКЛЮЧЕНИЕ о состоянии доступности ОСИ:

Объект признан временно недоступным для всех категорий инвалидов.

Для решения вопросов доступности для всех категорий инвалидов в качестве безусловно обязательных мер требуется, прежде всего, установить информацию об ОСИ у входа на территорию, организовать автостоянку и освещение, отремонтировать покрытие пешеходных путей на прилегающей территории, организовать оказание ситуационной помощи сотрудниками учреждения с закреплением функциональных обязанностей в должностных инструкциях, продумать и обозначить на схемах наиболее оптимальные пути движения к зоне целевого назначения и санитарно-гигиеническим помещениям, а также организовать систему оповещения в экстренных случаях и обозначить пути эвакуации.

Для обеспечения полной доступности объекта для инвалидов всех категорий необходимо оборудовать санитарно-гигиенические помещения для нестационарных клиентов и посетителей с установкой кнопки вызова персонала.

Для обеспечения полной доступности объекта для инвалидов с патологией опорно-двигательного аппарата требуется установка оградительных поручней на входной площадке главного входа, нормативных поручней на лестницах и вдоль стен.

Для обеспечения условной доступности объекта для инвалидов с нарушениями слуха необходимо выделить в аудиториях и в актовом зале не менее 5% специально оборудованных мест с возможностью усиления звука, а также организовать сурдоперевод при оказании услуг.

Для обеспечения частичной доступности объекта для инвалидов, передвигающихся на креслах-колясках, требуется комплексное оборудование входа для инвалидов на креслах-колясках с установкой нормативного пандуса с обеспечением информационного сопровождения от входа на территорию, установка бортиков на путях движения. Для обеспечения условной доступности объекта для этой категории инвалидов требуется приобретение ТСР (лестничехода), оборудование санитарно-гигиенических помещений и оказание ситуационной помощи со стороны персонала.

Обеспечение доступности для инвалидов с нарушениями зрения на первом этапе может решаться путём оказания ситуационной помощи на всех зонах, что обеспечит условную доступность объекта; при комплексном развитии системы информации на объекте с использованием контрастных цветовых и тактильных направляющих на всех путях движения, в т.ч. на прилегающей территории, дублировании основной информации рельефно-точечным шрифтом и акустической информацией может быть достигнута полная доступность объекта для инвалидов с нарушениями зрения.

4. Управленческое решение

4.1. Рекомендации по адаптации основных структурных элементов объекта

№№ п \п	Основные структурно-функциональные зоны объекта	Рекомендации по адаптации объекта (вид работы)*
1	Территория, прилегающая к зданию (участок)	<i>тек. ремонт</i>
2	Вход (входы) в здание	<i>кап. ремонт</i>
3	Путь (пути) движения внутри здания (в т.ч. пути эвакуации)	<i>кап. ремонт</i>
4	Зона целевого назначения здания (целевого посещения объекта)	<i>тек. ремонт</i>
5	Санитарно-гигиенические помещения	<i>кап. ремонт</i>
6	Система информации на объекте (на всех зонах)	<i>Орг, ТСП</i>
7	Пути движения к объекту (от остановки транспорта)	<i>кап. ремонт</i>
8	Все зоны и участки	<i>кап. ремонт</i>

*- указывается один из вариантов (видов работ): не нуждается; ремонт (текущий, капитальный); индивидуальное решение с ТСП; технические решения невозможны – организация альтернативной формы обслуживания

4.2. Период проведения работ в рамках исполнения: - плана мероприятий (дорожная карта) на 2016-2020 годы по повышению значений показателей доступности для инвалидов объектов и услуг в сфере образования ФГБОУ ВО «Петербургский государственный университет путей сообщения Императора Александра I»

4.3 Ожидаемый результат (по состоянию доступности) после выполнения работ по адаптации: ДЧ-И (к,с, г, о,у)

Оценка результата исполнения программы, плана (по состоянию доступности) _____

4.4. Для принятия решения требуется, не требуется (*нужное подчеркнуть*):

4.4.1. согласование с территориальными органами социальной защиты

4.4.2. согласование работ с надзорными органами: - в сфере проектирования и строительства, архитектуры, охраны памятников

4.4.3. техническая экспертиза:- разработка проектно-сметной документации;

4.4.4. согласование с вышестоящей организацией: с ФГБОУ ВО ПГУПС

4.4.5. согласование с общественными организациями инвалидов: Ухтинской городской организации КРО ВОИ

Имеется заключение уполномоченной организации о состоянии доступности объекта (*наименование документа и выдавшей его организации, дата*), прилагается – не имеется

4.5. Информация размещена (обновлена) на Карте доступности дата

_____ (*наименование сайта, портала*)


5.Особые отметки

Паспорт сформирован на основании:

1. Акта обследования объекта: № 1 от «27» октября 2016 г.

2. Анкеты ОСИ

3. Решения комиссии по паспортизации зданий техникума в целях создания безбарьерной среды
Приказ № 816 от 25.10.2016 года

УТВЕРЖДАЮ
Директор техникума
 В.Г. Бестужев
«02» 11 2016 год

**АКТ ОБСЛЕДОВАНИЯ
объекта социальной инфраструктуры
К ПАСПОРТУ ДОСТУПНОСТИ ОСИ
№ 1**

Г. Ухта

«27» октября 2016 года

1. Общие сведения об объекте

- 1.1. Наименование (вид) объекта: Учебный корпус Ухтинского техникума железнодорожного транспорта – филиала федерального государственного бюджетного образовательного учреждения высшего образования «Петербургский государственный университет путей сообщения Императора Александра I»
- 1.2. Адрес объекта: 169300, Республика Коми, г. Ухта, ул. Мира., д.11, объект №1
- 1.3. Сведения о размещении объекта:
- отдельно стоящее здание: 3 этажа, 3842,5 кв.м
- часть здания: нет этажей (или на нет этаже), нет кв.м
- наличие прилегающего земельного участка (да, нет): 3300 кв.м
- 1.4. Год постройки здания: 1949, последнего капитального ремонта: 2005
- 1.5. Дата предстоящих плановых ремонтных работ: текущего 2017, капитального -
- 1.6. Название организации (учреждения), (полное юридическое наименование – согласно Уставу, краткое наименование): Ухтинский техникум железнодорожного транспорта – филиал федерального государственного бюджетного образовательного учреждения высшего образования «Петербургский государственный университет путей сообщения Императора Александра I» (УТЖТ – филиал ПГУПС)
- 1.7. Юридический адрес организации (учреждения): 190031, Россия, г. Санкт-Петербург, ул. С. Басманная, д. 11/2, стр.1.

2. Характеристика деятельности организации на объекте

- 2.1. Сфера деятельности: среднее специальное образование
- 2.2. Виды оказываемых услуг: образовательные услуги
- 2.3. Форма оказания услуг: на объекте
- 2.4. Категории обслуживаемого населения по возрасту: все возрастные категории
- 2.5. Категории обслуживаемых инвалидов: нет
- 2.6. Плановая мощность: 300 человек

3. Состояние доступности объекта

- 3.1. Путь следования к объекту пассажирским транспортом**
(описать маршрут движения с использованием пассажирского транспорта)
Автобусы № 1, 12, 7 до остановки железнодорожный техникум.

наличие адаптированного пассажирского транспорта к объекту: нет

3.2. Путь к объекту от ближайшей остановки пассажирского транспорта:

3.2.1 расстояние до объекта от остановки транспорта 10 м

3.2.2 время движения (пешком) 1 мин

3.2.3 наличие выделенного от проезжей части пешеходного пути (да, нет) да,

3.2.4 Перекрестки: нерегулируемые; регулируемые, со звуковой сигнализацией, таймером; нерегулируемые

3.2.5 Информация на пути следования к объекту: акустическая, тактильная, визуальная; нет

3.2.6 Перепады высоты на пути: есть, нет (площадка автобусной остановки находится выше уровня проезжей части)

Их обустройство для инвалидов на коляске: да, нет- нет

3.3. Организация доступности ОСИ для инвалидов – форма обслуживания

№ п/п	Категория инвалидов (вид нарушения)	Вариант организации доступности объекта (формы обслуживания)*
1.	Все категории инвалидов и МГН	<i>ВНД</i>
<i>в том числе инвалиды:</i>		
2	передвигающиеся на креслах-колясках	<i>ВНД</i>
3	с нарушениями опорно-двигательного аппарата	<i>ВНД</i>
4	с нарушениями зрения	<i>ВНД</i>
5	с нарушениями слуха	<i>ВНД</i>
6	с нарушениями умственного развития	<i>ВНД</i>

* - указывается один из вариантов: «А», «Б», «ДУ», «ВНД»

3.4. Состояние доступности основных структурно-функциональных зон

№ п/п	Основные структурно-функциональные зоны	Состояние доступности, в том числе для основных категорий инвалидов**	Приложение	
			№ на плане	№ фото
1	Территория, прилегающая к зданию (участок)	<i>ДУ-И(г)ВНД (к,о,с,у)</i>	-	<i>1,2,3,4</i>
2	Вход (входы) в здание	<i>ДУ-И(г)ВНД(к,о,с,у)</i>	<i>1,3</i>	<i>1,2,3,4</i>
3	Путь (пути) движения внутри здания (в т.ч. пути эвакуации)	<i>ВНД-В</i>	<i>14,15,18,2,5</i>	<i>1,2</i>
4	Зона целевого назначения здания (целевого посещения объекта) – кабинетная форма обслуживания	<i>ВНД-В</i>	<i>7,8,9,10,2,3,31</i>	<i>1,2</i>
5	Санитарно-гигиенические помещения	<i>ВНД-В</i>	<i>16,17,19,20</i>	<i>1</i>
6	Система информации и связи (на всех зонах)	<i>ВНД-В</i>	-	<i>1</i>

7	Пути движения к объекту (от остановки транспорта)	ДУ-И(з)ВНД (к,о,с,у)	-	
---	---	----------------------	---	--

** Указывается: ДП-В - доступно полностью всем; ДП-И (к, о, с, г, у) – доступно полностью избирательно (указать категории инвалидов); ДЧ-В - доступно частично всем; ДЧ-И (к, о, с, г, у) – доступно частично избирательно (указать категории инвалидов); ДУ-В - доступно условно всем, ДУ-И (к, о, с, г, у) – доступно условно избирательно (указать категории инвалидов); ВНД-В – временно недоступно всем, ВНД-И (к, о, с, г, у) – временно недоступно избирательно (указать категории инвалидов)

3.5. ИТОГОВОЕ ЗАКЛЮЧЕНИЕ о состоянии доступности ОСИ:

Объект признан временно недоступным для всех категорий инвалидов.

Для решения вопросов доступности для всех категорий инвалидов в качестве безусловно обязательных мер требуется, прежде всего, установить информацию об ОСИ у входа на территорию, организовать автостоянку и освещение, отремонтировать покрытие пешеходных путей на прилегающей территории, организовать оказание ситуационной помощи сотрудниками учреждения с закреплением функциональных обязанностей в должностных инструкциях, продумать и обозначить на схемах наиболее оптимальные пути движения к зоне целевого назначения и санитарно-гигиеническим помещениям, а также организовать систему оповещения в экстренных случаях и обозначить пути эвакуации.

Для обеспечения полной доступности объекта для инвалидов всех категорий необходимо оборудовать санитарно-гигиенические помещения для нестационарных клиентов и посетителей с установкой кнопки вызова персонала.

Для обеспечения полной доступности объекта для инвалидов с патологией опорно-двигательного аппарата требуется установка оградительных поручней на входной площадке главного входа, нормативных поручней на лестницах и вдоль стен.

Для обеспечения условной доступности объекта для инвалидов с нарушениями слуха необходимо выделить в аудиториях и в актовом зале не менее 5% специально оборудованных мест с возможностью усиления звука, а также организовать сурдоперевод при оказании услуг.

Для обеспечения частичной доступности объекта для инвалидов, передвигающихся на креслах-колясках, требуется комплексное оборудование входа для инвалидов на креслах-колясках с установкой нормативного пандуса с обеспечением информационного сопровождения от входа на территорию, установка бортиков на путях движения. Для обеспечения условной доступности объекта для этой категории инвалидов требуется приобретение ТСР (лестничехода), оборудование санитарно-гигиенических помещений и оказание ситуационной помощи со стороны персонала.

Обеспечение доступности для инвалидов с нарушениями зрения на первом этапе может решаться путём оказания ситуационной помощи на всех зонах, что обеспечит условную доступность объекта; при комплексном развитии системы информации на объекте с использованием контрастных цветовых и тактильных направляющих на всех путях движения, в т.ч. на прилегающей территории, дублировании основной информации рельефно-точечным шрифтом и акустической информацией может быть достигнута полная доступность объекта для инвалидов с нарушениями зрения.

4. Управленческое решение (проект)

4.1. Рекомендации по адаптации основных структурных элементов объекта:

№ п/п	Основные структурно-функциональные зоны объекта	Рекомендации по адаптации объекта (вид работы)*
-------	---	---

1	Территория, прилегающая к зданию (участок)	<i>тек.ремонт</i>
2	Вход (входы) в здание	<i>кап. ремонт</i>
3	Путь (пути) движения внутри здания (в т.ч. пути эвакуации)	<i>кап.ремонт</i>
4	Зона целевого назначения здания (целевого посещения объекта)	<i>тек.ремонт</i>
5	Санитарно-гигиенические помещения	<i>кап.ремонт</i>
6	Система информации на объекте (на всех зонах)	<i>Орг, ТСР</i>
7	Пути движения к объекту (от остановки транспорта)	<i>кап.ремонт</i>
8.	Все зоны и участки	<i>кап.ремонт</i>

*- указывается один из вариантов (видов работ): не нуждается; ремонт (текущий, капитальный); индивидуальное решение с ТСР; технические решения невозможны – организация альтернативной формы обслуживания

4.2. Период проведения работ:2016-2020 год

в рамках исполнения:Плана мероприятий (дорожной карты) по повышению значений показателей доступности для инвалидов объектов и услуг в сфере образования ФГБОУ ВО»Петербургский государственный университет путей сообщения)
(указывается наименование документа: программы, плана)

4.3 Ожидаемый результат (по состоянию доступности) после выполнения работ по адаптации:
- ДЧ-И (с, з, о,к,у)

4.4. Для принятия решения требуется, не требуется (*нужное подчеркнуть*):

4.4.1. согласование на Комиссии : Согласование с территориальными органами социальной защиты

4.4.2. согласование работ с надзорными органами: - в сфере проектирования и строительства, архитектуры, охраны памятников

4.4.3. техническая экспертиза:- разработка проектно-сметной документации;

4.4.4. согласование с вышестоящей организацией: с ФГБОУ ВО ПГУПС

4.4.5. согласование с общественными организациями инвалидов: Ухтинской городской организации КРО ВОИ

4.5. Информация может быть размещена (обновлена) на Карте доступности субъекта Российской Федерации www.zhit-vmeste.ru
(наименование сайта, портала)

5. Особые отметки

ПРИЛОЖЕНИЯ:

Результаты обследования:

- | | |
|--|----------------|
| 1. Территории, прилегающей к объекту | на <u>2</u> л. |
| 2. Входа (входов) в здание | на <u>2</u> л. |
| 3. Путей движения внутри здания | на <u>2</u> л. |
| 4. Зоны целевого назначения объекта | на <u>2</u> л. |
| 5. Санитарно-гигиенических помещений | на <u>2</u> л. |
| 6. Системы информации (и связи) на объекте | на <u>2</u> л. |

Результаты фотофиксации на объекте на 14 л.

Поэтажные планы, паспорт БТ: на 2 л.

Председатель
рабочей группы: Зам. директора по АХЧ Моисеев В.А.

Члены рабочей
группы: Зам. директора по УПР Прокопович Н.И.

Зам. директора по безопасности Белкин С.Г.

Зав. очным отделением Меграбян П.Е.

Председатель студ. совета Захаров А.И

Председатель первичной проф. орг. студентов
Мигальникова О.А.



В том числе:
представители общественных
организаций инвалидов : Зам. председателя
Ухтинской городской организации КРО ВОИ Козловский А.А.



Управленческое решение согласовано « 01 » ноября 2016 г. (протокол № 1) Комиссией по паспортизации зданий техникума в целях создания безбарьерной среды (приказ № 816 от 25.10.2016)

Приложение 1
к Акту обследования ОСИ к паспорту
доступности ОСИ № 1
от «27» октября 2016 г.

I Результаты обследования:

1. Территории, прилегающей к зданию (участка)

Учебный корпус Ухтинского техникума железнодорожного транспорта – филиала

ФГБОУ ВО ПГУПС

169300 Республика Коми, г. Ухта, ул. Мира, д.11, объект №1

№ п/п	Наименование функционально-планировочного элемента	Наличие элемента			Выявленные нарушения и замечания		Работы по адаптации объектов	
		есть/нет	№ на плане	№ фото	Содержание	Значимо для инвалида (категория)	Содержание	Виды работ
1.1	Остановка автобуса до главного входа	есть			не полностью соответствует строительным нормам	Все	- привести в соответствие согласно СП-59.13330.2012	Орг, ТР, ТСР
1.2	Вход на дворовую территорию	есть			- отсутствует информация об ОСИ; - имеется калитка и ворота на входе		- установить информацию на входе; - переоборудовать калитку, оборудовать ворота кнопкой вызова, для пропуска автотранспорта инвалида	
1.3	Путь (пути) движения на территории	есть		1,2, 3,4	- отсутствует обозначение направлений движения ко входам для МГН; - недостаточное освещение; - не полностью оборудованы места отдыха для МГН; - отсутствуют бортики на путях движения инвалидов на креслах-колясках ко входу;	Все	- нанесение цветовой и тактильной маркировки; - обеспечить информационное сопровождение к специальному входу для инвалидов на креслах-колясках, установить бортики; - организовать освещение; - оборудовать места отдыха для МГН	Орг, ТР, ТСР
1.4	Лестница (наружная)	нет						
1.5	Пандус (наружный)	нет						

1.6	Автостоянка и парковка	нет		Есть место для организации автостоянки	Все	Организовать стоянку с информационным обозначением	Орг, ТР, ТСР

II Заключение по зоне:

Наименование структурно-функциональной зоны	Состояние доступности* (к пункту 3.4 Акта обследования ОСИ)	Приложение		Рекомендации по адаптации (вид работы)** к пункту 4.1 Акта обследования ОСИ
		№ на плане	№ фото	
Территория, прилегающая к зданию	ДУ-И (г) ВНД(к,о,с,у)	-	1,2,3, 4	текущий ремонт

* указывается: ДП-В - доступно полностью всем; ДП-И (К, О, С, Г, У) – доступно полностью избирательно (указать категории инвалидов); ДЧ-В - доступно частично всем; ДЧ-И (К, О, С, Г, У) – доступно частично избирательно (указать категории инвалидов); ДУ - доступно условно, ВНД - недоступно

**указывается один из вариантов: не нуждается; ремонт (текущий, капитальный); индивидуальное решение с ТСР; технические решения невозможны – организация альтернативной формы обслуживания

Комментарий к заключению: Состояние доступности оценено, как доступно условно избирательно для инвалидов категории (г), а так же временно недоступно для инвалидов категорий (к,о,с,у), что не обеспечивает полноценного нахождения на объекте граждан с ограниченными возможностями. Для обеспечения условной доступности инвалидов категорий (к,о,с,у) необходимо оборудовать стоянку для автотранспорта инвалидов, оборудовать пути движения инвалидов от остановки автотранспорта (в том числе автобусную остановку) до входа в здание, места для отдыха в соответствии с СП-59.13330.2012.

**I Результаты обследования:
2. Вход в здание № 1 (главный)**

**Учебный корпус Ухтинского техникума железнодорожного транспорта – филиала
ФГБОУ ВО ПГУПС
169300 Республика Коми, г. Ухта, ул. Мира, д.11, объект №1**

№ п/п	Наименование функционально-планировочного элемента	Наличие элемента			Выявленные нарушения и замечания		Работы по адаптации объектов	
		есть/нет	№ на плане	№ фото	Содержание	Значимо для инвалида (категория)	Содержание	Виды работ
2.1	Лестница (наружная)	есть	1	1, 2	- отсутствуют противоскользящие и тактильные материалы на ступенях, не по ГОСТу выполнены поручни	все	- оборудование лестницы в соответствии с СП-59.13330.2012	ТР
2.2	Пандус (наружный)	нет			- отсутствует пандус	к	- устройство пандуса в соответствии с СП-59.13330.2012	Кап. рем.
2.3	Входная площадка (перед дверью)	есть			- высоко смонтирована кнопка вызова дежурного персонала - площадка не оборудована тактильными и противоскользящими материалами	Все	- правильная установка кнопки вызова персонала – оборудование площадки тактильными и противоскользящими материалами	ТР,
2.4	Дверь (входная)	есть			- ненормативная (круглая) дверная ручка, доводчик функционирует не по ГОСТу - отсутствуют знаки и контрастный окрас	к, о, с	- замена ручки, регулировка (замена) доводчика - нанесение соответствующих знаков и окраска элементов двери	ТР ТСР
2.5	Тамбур	есть						
	ОБЩИЕ требования к зоне					- отсутствует системная информация на входе	Все	- организовать систему информации с цветовым и тактильным обозначением препятствий

I Результаты обследования:

2. Вход в здание № 2

Учебный корпус Ухтинского техникума железнодорожного транспорта – филиала

ФГБОУ ВО ПГУПС

169300 Республика Коми, г. Ухта, ул. Мира, д.11, объект №1

№ п/п	Наименование функционально-планировочного элемента	Наличие элемента			Выявленные нарушения и замечания		Работы по адаптации объектов	
		есть/нет	№ на плане	№ фото	Содержание	Значимо для инвалида (категория)	Содержание	Виды работ
2.1	Лестница (наружная)	нет	3	3,4			Предлагается комплексное оборудование входа для инвалидов на креслах-колясках с установкой нормативного пандуса, максимально приближенного ко входу на участок	Орг, ТР., ТСП
2.2	Пандус (наружный)	нет			Все			
2.3	Входная площадка (перед дверью)	нет			Все			
2.4	Дверь (входная)	есть			- нуждается в замене дверная ручка и замок	к, о, с		
2.5	Тамбур	есть			- освещение достаточное; - порог на входе – 5 см			
	ОБЩИЕ требования к зоне				- отсутствует системная информация на входе	Все		

II Заключение по зоне:

Наименование структурно-функциональной зоны	Состояние доступности (к пункту 3.4 Акта обследования ОСИ)	Приложение		Рекомендации по адаптации (вид работы) к пункту 4.1 Акта обследования ОСИ
		№ на плане	№ фото	
Вход в здание	ДУ-И (г.), ВНД-И (к, о, с, у)	1,3	1,2,3, 4	Организационные мероприятия, капитальный ремонт, текущий ремонт, индивидуальное решение с ТСП

Комментарий к заключению: Состояние доступности оценено, как доступно условно избирательно для инвалидов категории (г), а так же временно недоступно для инвалидов категорий (к,о,с,у), что не обеспечивает полноценного нахождения на объекте граждан с ограниченными возможностями. Для обеспечения условной доступности инвалидов категорий (к,о,с,у) необходимо оборудовать пандус, смонтировать поручни на наружной лестнице, нанести тактильную и визуальную информацию на двери и элементы крылец в соответствии с СП-59.13330.2012.

I Результаты обследования:

3. Пути (путей) движения внутри здания (в т.ч. путей эвакуации)

**Учебный корпус Ухтинского техникума железнодорожного транспорта – филиала
ФГБОУ ВО ПГУПС**

169300 Республика Коми, г. Ухта, ул. Мира, д.11, объект №1

№ п/п	Наименование функционально-планировочного элемента	Наличие элемента			Выявленные нарушения и замечания		Работы по адаптации объектов	
		есть/нет	№ на плане	№ фото	Содержание	Значимо для инвалида (категория)	Содержание	Виды работ
3.1	Коридор (вестибюль, зона ожидания, галерея, балкон)	есть	14, 15, 18, 2,5	1,2	- не продуман рациональный маршрут МГН к зоне целевого назначения и санитарно-гигиеническим помещениям; - наличие функциональных препятствий (двери, открывающиеся наружу); - отсутствие комплексной информации о пути и направлении движения со схемой расположения и функциональным назначением помещений; - отсутствие горизонтальных поручней вдоль стен; - отсутствие гардероба, колясочной	Все	- продумать и обозначить на схемах наиболее оптимальные пути движения к зоне целевого назначения и санитарно-гигиеническим помещениям, обеспечив их комплексной информацией (цветовые и тактильные направляющие); - установить поручни вдоль стен на путях движения МГН; - выделить и оборудовать помещения под гардероб и колясочную	КР
3.2	Лестница (внутри здания)	есть			- отсутствие второго поручня, не обеспечена непрерывность имеющихся поручней; - лестницы не дублируются пандусами или подъемными	к, о, с	- установить нормативные поручни на высоте 0,9 м с двух сторон и горизонтальным завершением на 0,3 м; - для преодоления	КР

				устройствами		вертикальных препятствий требуется приобретения ТСР (лестницехода)	
3.3	Пандус (внутри здания)	нет					
3.4	Лифт пассажирский (или подъемник)	нет					
3.5	Дверь	есть		- ненормативное размещение информационных обозначений помещений	Все	- установить информационные рельефные таблички к каждому помещению рядом с дверью на высоте от 1,4 до 1,75м со стороны дверной ручки	ТР, ТСР
3.6	Пути эвакуации (в т.ч. зоны безопасности)	есть		- отсутствие системы оповещения и размещения путей эвакуации	Все	- организовать систему оповещения в экстренных случаях и обозначить пути эвакуации	Орг, ТР, ТСР
	ОБЩИЕ требования к зоне						

II Заключение по зоне:

Наименование структурно-функциональной зоны	Состояние доступности (к пункту 3.4 Акта обследования ОСИ)	Приложение		Рекомендации по адаптации (вид работы) к пункту 4.1 Акта обследования ОСИ
		№ на плане	№ фото	
Пути движения внутри здания	ВНД-В	14,15, 18,2,5	1,2	Организационные мероприятия, капитальный ремонт, индивидуальное решение с ТСР

Комментарий к заключению: Состояние доступности оценено, как временно недоступно всем, что не обеспечивает полноценного нахождения на объекте граждан с ограниченными возможностями. Для обеспечения условной доступности инвалидов категорий (к,г,о,с,у) необходимо- установить поручни вдоль стен на путях движения МГН, выделить и оборудовать помещения под гардероб и колясочную, установить информационные и рельефные таблички, организовать систему оповещения в экстренных случаях и обозначить пути эвакуации в соответствии с СП-59.13330.2012.

I Результаты обследования:

4. Зоны целевого назначения здания (целевого посещения объекта)

Вариант – зона обслуживания инвалидов

**Учебный корпус Ухтинского техникума железнодорожного транспорта – филиала
ФГБОУ ВО ПГУПС**

169300 Республика Коми, г. Ухта, ул. Мира, д.11, объект №1

№ п/п	Наименование функционально-планировочного элемента	Наличие элемента			Выявленные нарушения и замечания		Работы по адаптации объектов	
		есть/нет	№ на плане	№ фото	Содержание	Значимо для инвалида (категория)	Содержание	Виды работ
4.1	Кабинетная форма обслуживания	есть	7,8,9,10,23,31	2	- не выделены функциональные блоки помещений для оказания услуг специалистами; - отсутствие информации о режиме работы специалистов, схемы расположения кабинетов	Все	- расположение кабинетов нуждается в рационализации с выделением, по возможности, функциональных блоков для оказания комплекса услуг, а также с указанием режима (графика) работы специалистов	Орг, ТР, ТСП
4.2	Зальная форма обслуживания	есть	38	1	- в зале не выделены специальные места для инвалидов на креслах-колясках, инвалидов с нарушениями зрения и слуха; - при проведении мероприятий не организовано донесение информации в доступной форме людям с нарушениями восприятия; - не организован доступ инвалидов на креслах-колясках для оказания услуг; - в столовой отсутствует режим и правила	к, о, с, г	- выделить в зале не менее 5% специально оборудованных мест с возможностью усиления звука и дублированием звуковой и визуальной информацией (организация сурдоперевода); - организовать ситуационную помощь в виде сопровождения персонала; - выделить в столовой места для	Орг, ТР, ТСП

					предоставления услуги (сменность, правила доставки пищи, режим питания, меню), а также не выделены места для инвалидов на креслах-колясках		инвалидов на креслах-колясках для приёма пищи, организовать его обслуживание.	
4.3	Прилавочная форма обслуживания	нет	-	-				
4.4	Форма обслуживания с перемещением по маршруту	нет	-	-				
4.5	Кабина индивидуально го обслуживания	нет	-	-				
	ОБЩИЕ требования к зоне							

II Заключение по зоне:

Наименование структурно-функциональной зоны	Состояние доступности (к пункту 3.4 Акта обследования ОСИ)	Приложение		Рекомендации по адаптации (вид работы) к пункту 4.1 Акта обследования ОСИ
		№ на плане	№ фото	
Кабинетная форма	ВНД-В	7,8,9,10,23,31	2	текущий ремонт, ОРГ, ТСР
Зальная форма	ВНД-В	38	1	текущий ремонт, ОРГ, ТСР

Комментарий к заключению: Состояние доступности оценено, как временно недоступно всем, что не обеспечивает полноценного нахождения на объекте граждан с ограниченными возможностями. Для обеспечения условной доступности инвалидов категорий (к,г,о,с,у) необходимо выделить в зале не менее 5% специально оборудованных мест с возможностью усиления звука и дублированием звуковой и визуальной информацией (организация сурдоперевода), организовать ситуационную помощь в виде сопровождения персонала, выделить в столовой места для инвалидов на креслах-колясках для приёма пищи, организовать его обслуживание, по возможности организовать работу по выделению функциональных блоков для оказания комплекса услуг, а также с указанием режима (графика) работы специалистов

Приложение 5
к Акту обследования ОСИ к паспорту
доступности ОСИ № 1
от «27» октября 2016 г.

I Результаты обследования:
5. Санитарно-гигиенических помещений
Учебный корпус Ухтинского техникума железнодорожного транспорта – филиала
ФГБОУ ВО ИУЭС
169300 Республика Коми, г. Ухта, ул. Мира, д.11, объект №1

№ п/п	Наименование функционально-планировочного элемента	Наличие элемента			Выявленные нарушения и замечания		Работы по адаптации объектов		
		есть/нет	№ на плане	№ фото	Содержание	Значимо для инвалида (категория)	Содержание	Виды работ	
5.1	Входная дверь в туалетную комнату	есть	16,1 7,19, 20	1	Ширина не соответствует стандарту	Все	- выполнить в соответствии с СП-59.13330.2012	Орг, КР, ТСР	
5.2	Туалетная комната	есть			- отсутствие туалета для нестационарных клиентов и посетителей; - нет оборудованных санитарно-гигиенических помещений для МГН; - отсутствие кнопки вызова персонала	все	- необходимо оборудовать туалетную комнату в соответствии с СП-59.13330.2012		
5.3	Душевая/ванная комната	нет							
5.4	Бытовая комната (гардеробная)	нет							
	ОБЩИЕ требования к зоне								

II Заключение по зоне:

Наименование структурно-функциональной зоны	Состояние доступности (к пункту 3.4 Акта обследования ОСИ)	Приложение		Рекомендации по адаптации (вид работы) к пункту 4.1 Акта обследования ОСИ
		№ на плане	№ фото	
Санитарно-гигиенические помещения	ВНД-В	16,17,19,20	1	капитальный ремонт,

Комментарий к заключению: Состояние доступности оценено, как временно недоступно всем, что не обеспечивает полноценного нахождения на объекте граждан с ограниченными возможностями. Для обеспечения условной доступности инвалидов категорий (к,г,о,с,у) необходимо расширить дверные проемы и оборудовать туалетную комнату в соответствии с СП-59.13330.2012.

Приложение 6
к Акту обследования ОСИ к паспорту
доступности ОСИ № 1
от «27» октября 2016 г.

I Результаты обследования:

6. Системы информации (и связи) на объекте


Учебный корпус Ухтинского техникума железнодорожного транспорта – филиала
ФГБОУ ВО ПГУПС
169300 Республика Коми, г. Ухта, ул. Мира, д.11, объект №1

№ п/п	Наименование функционально-планировочного элемента	Наличие элемента			Выявленные нарушения и замечания		Работы по адаптации объектов	
		есть/нет	№ на плане	№ фото	Содержание	Значимо для инвалида (категория)	Содержание	Виды работ
6.1	Визуальные средства	нет	-	1	Нарушение нормативных требований к размещению визуальной информации.	Все	Организовать размещение комплексной системы информации на всех зонах объекта	Орг, КР, ТСР
6.2	Акустические средства	нет			Отсутствие акустической системы информирования и оповещения об опасности	Все		
6.3	Тактильные средства	нет			Отсутствие дублирования информации тактильными средствами	с		
	ОБЩИЕ требования к зоне				Нарушены требования непрерывности информации, своевременного ориентирования и однозначного опознания объектов и мест посещения	Все		

II Заключение по зоне:

Наименование структурно-функциональной зоны	Состояние доступности (к пункту 3.4 Акта обследования ОСИ)	Приложение		Рекомендации по адаптации (вид работы) к пункту 4.1 Акта обследования ОСИ
		№ на плане	№ фото	
Система информации (и связи) на объекте	ВНД-В	-	1	Организационные мероприятия, индивидуальное решение с ТСР

Комментарий к заключению: Состояние доступности оценено, как временно недоступно всем, что не обеспечивает полноценного нахождения на объекте граждан с ограниченными возможностями. Для обеспечения условной доступности инвалидов категорий (к,г,о,с,у) необходимо организовать размещение комплексной системы информации на всех зонах объекта в соответствии с СП-59.13330.2012.

УТВЕРЖДАЮ
Директор техникума
 В.Г. Бестужев
«02» 11 2016 г.

АНКЕТА
Учебный корпус Ухтинского техникума железнодорожного транспорта – филиала
ФГБОУ ВО ПГУПС К ПАСПОРТУ ДОСТУПНОСТИ ОСИ
№ 1

1. Общие сведения об объекте

- 1.1. Наименование (вид) объекта: Учебный корпус Ухтинского техникума железнодорожного транспорта – филиала федерального государственного бюджетного образовательного учреждения высшего образования «Петербургский государственный университет путей сообщения Императора Александра I»
- 1.2. Адрес объекта: 169300, Республика Коми, г. Ухта, ул. Мира, д.11, объект №1
- 1.3. Сведения о размещении объекта:
- отдельно стоящее здание: 3 этажа, 3842,5 кв.м. кв.м
- часть здания: нет этажей (или на нет этаже), нет кв.м
- наличие прилегающего земельного участка (да, нет); 3300 кв.м
- 1.4. Год постройки здания: 1949, последнего капитального ремонта: 2005
- 1.5. Дата предстоящих плановых ремонтных работ: текущего 2017, капитального нет

сведения об организации, расположенной на объекте

- 1.6. Название организации (учреждения), (полное юридическое наименование – согласно Уставу, краткое наименование): Ухтинский техникум железнодорожного транспорта – филиал федерального государственного бюджетного образовательного учреждения высшего образования «Петербургский государственный университет путей сообщения Императора Александра I» (УТЖТ – филиал ПГУПС)
- 1.7. Юридический адрес организации (учреждения): 190031, Россия, г. Санкт-Петербург, Московский пр., д. 9
- 1.8. Основание для пользования объектом (оперативное управление, аренда, собственность)
- 1.9. Форма собственности (государственная, негосударственная)
- 1.10. Территориальная принадлежность (федеральная, региональная, муниципальная)
- 1.11. Вышестоящая организация (наименование): Федеральное государственное бюджетное образовательное учреждение высшего образования «Петербургский государственный университет путей сообщения Императора Александра I» (ФГБОУ ВО ПГУПС)
- 1.12. Адрес вышестоящей организации, другие координаты: 190031, Россия, г. Санкт-Петербург, Московский пр., д. 9

2. Характеристика деятельности организации на объекте

- 2.1 Сфера деятельности (здравоохранение, образование, социальная защита, физическая культура и спорт, культура, связь и информация, транспорт, жилой фонд, потребительский рынок и сфера услуг, другое - образование)
- 2.2 Виды оказываемых услуг: образовательные услуги
- 2.3 Форма оказания услуг: (на объекте, с длительным пребыванием, в т.ч. проживанием, на дому, дистанционно) – на объекте

- 2.4 Категории обслуживаемого населения по возрасту: (дети, взрослые трудоспособного возраста, пожилые; все возрастные категории)
- 2.5 Категории обслуживаемых инвалидов: (инвалиды, передвигающиеся на коляске, инвалиды с нарушениями опорно-двигательного аппарата, нарушениями зрения, нарушениями слуха, нарушениями умственного развития) – данной категории инвалидов нет
- 2.6 Плановая мощность: посещаемость (количество обслуживаемых в день), вместимость, пропускная способность: 300 человек
- 2.7 Участие в исполнении ИПР инвалида, ребенка-инвалида (да, нет) - нет

3. Состояние доступности объекта для инвалидов и других маломобильных групп населения (МГН)

3.1. Путь следования к объекту пассажирским транспортом

(описать маршрут движения с использованием пассажирского транспорта)

Автобусы N 2, 12, 7 до остановки «Железнодорожный техникум»

наличие адаптированного пассажирского транспорта к объекту: нет

3.2. Путь к объекту от ближайшей остановки пассажирского транспорта:

3.2.1 расстояние до объекта от остановки транспорта 10 м

3.2.2 время движения (пешком) 1 мин

3.2.3 наличие выделенного от проезжей части пешеходного пути (да, нет) - да

3.2.4 Перекрестки: нерегулируемые; регулируемые, со звуковой сигнализацией, таймером; - нерегулируемые

3.2.5 Информация на пути следования к объекту: акустическая, тактильная, визуальная; нет

3.2.6 Перепады высоты на пути: есть, нет (площадка автобусной остановки находится выше уровня проезжей части и выше уровня пешеходного тротуара)

Их обустройство для инвалидов на коляске: да, нет - нет

3.3 Вариант организации доступности ОСИ (формы обслуживания)*

№ п/п	Категория инвалидов (вид нарушения)	Вариант организации доступности объекта
1.	Все категории инвалидов и МГН	<u>ВНД</u>
<i>в том числе инвалиды:</i>		
2	передвигающиеся на креслах-колясках	<u>ВНД</u>
3	с нарушениями опорно-двигательного аппарата	<u>ВНД</u>
4	с нарушениями зрения	<u>ВНД</u>
5	с нарушениями слуха	<u>ВНД</u>
6	с нарушениями умственного развития	<u>ВНД</u>

* - указывается один из вариантов: «А», «Б», «ДУ», «ВНД»

4. Управленческое решение (предложения по адаптации основных структурных элементов объекта)

№ п \п	Основные структурно-функциональные зоны объекта	Рекомендации по адаптации объекта (вид работы)*
1	Территория, прилегающая к зданию (участок)	<u>тек. ремонт</u>
2	Вход (входы) в здание	<u>кап. ремонт</u>
3	Путь (пути) движения внутри здания (в т.ч. пути	<u>кап. ремонт</u>

	эвакуации)	
4	Зона целевого назначения (целевого посещения объекта)	<i>тек. ремонт</i>
5	Санитарно-гигиенические помещения	<i>кап. ремонт</i>
6	Система информации на объекте (на всех зонах)	<i>Орг, ТСП</i>
7	Пути движения к объекту (от остановки транспорта)	<i>кап. ремонт</i>
8.	Все зоны и участки	<i>Орг, ТСП</i>

*- указывается один из вариантов (видов работ): не нуждается; ремонт (текущий, капитальный); индивидуальное решение с ТСП; технические решения невозможны – организация альтернативной формы обслуживания

Уг. керн.

Результаты фото-фиксации на объекте

Прилегающая территория

Гр. ксер
нуш таррив

нет
- класс
- заа акт



Терраса



Топпуш



Террас



Вход в здание

Брай 1



Браг 1



Бриф 2





Пути движения внутри здания

судя по.



1

усть гласно



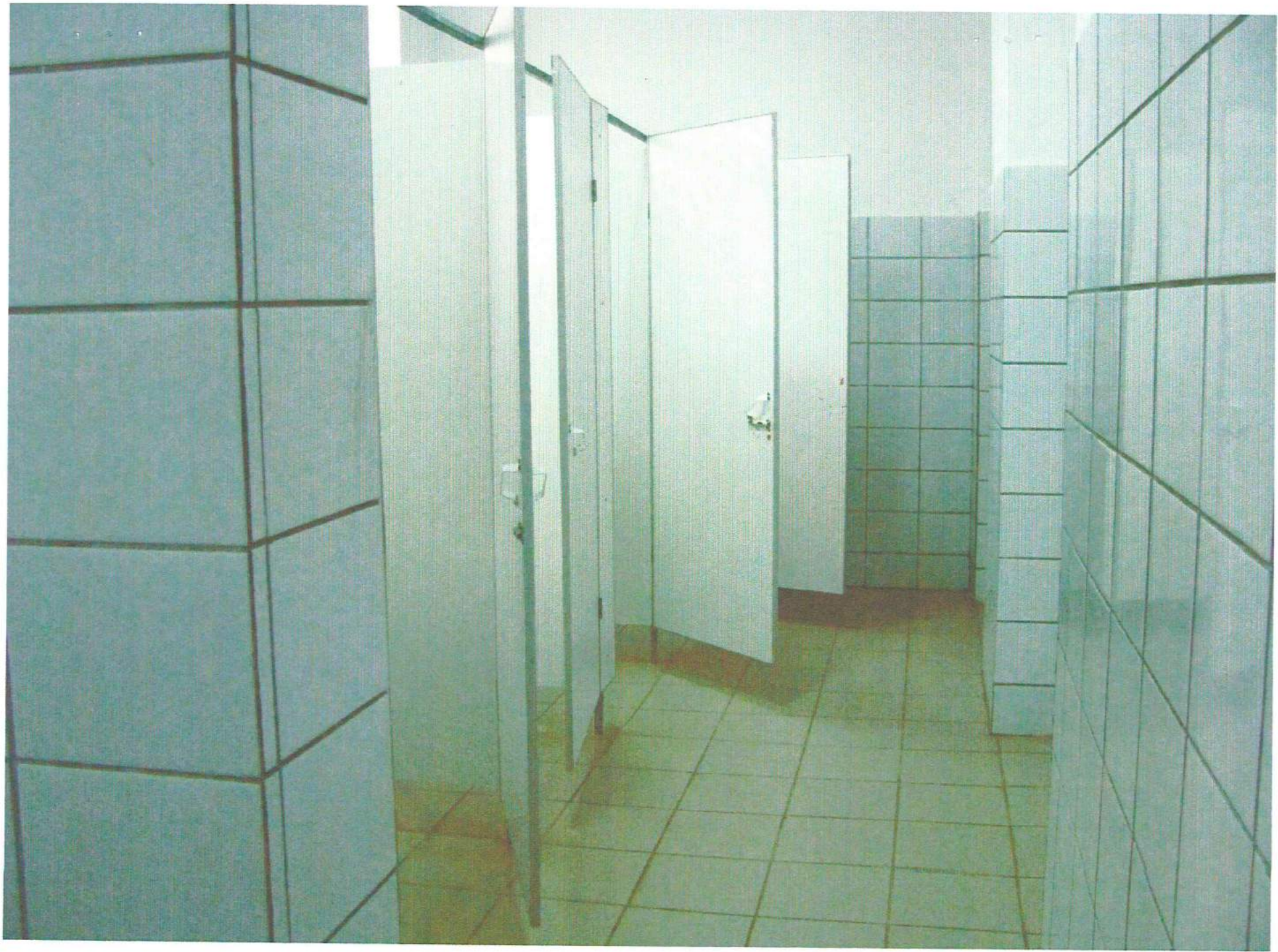
Зона оказания услуг





Санитарно-гигиенические помещения

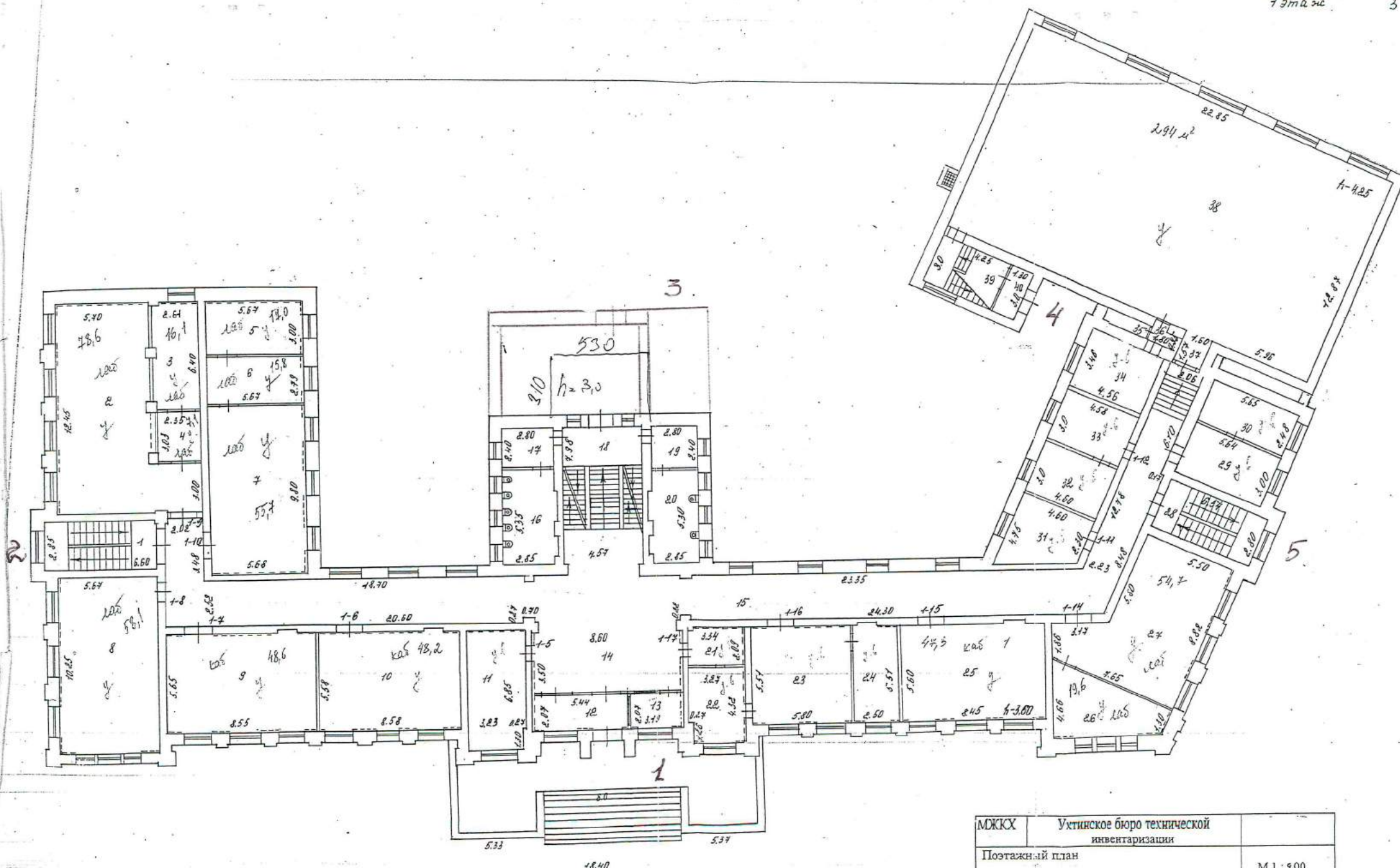
cat.



Система информации и связи

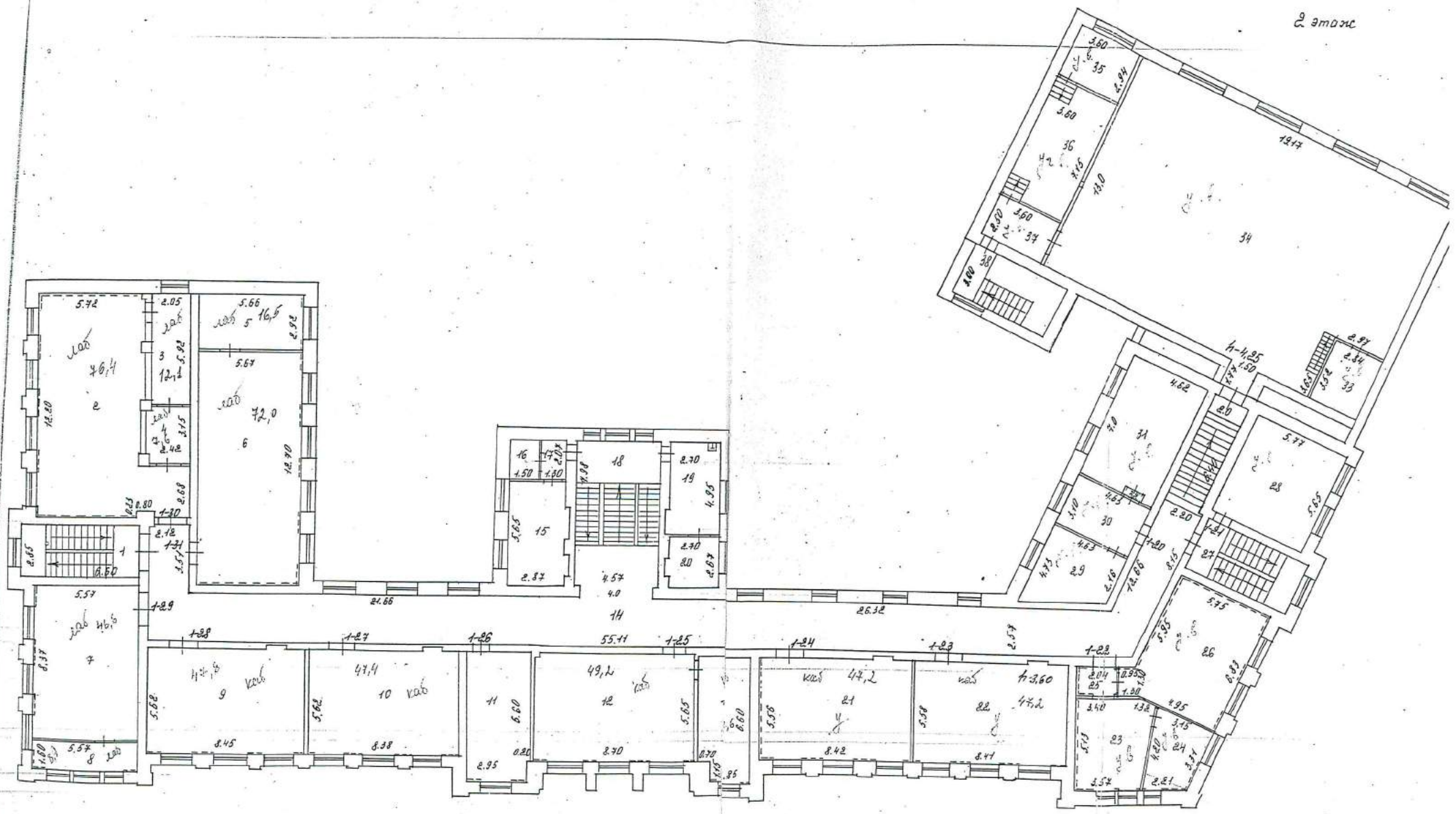
10.10.20





МДККХ	Ухтинское бюро технической инвентаризации		
Постажный план		М 1 : 200	
дома № 11 по ул. Мира			
Дата	Исполнитель	Ф.И.О.	Подпись
26.05.03	Рук. группы	Пельхова Т.Н.	<i>[Signature]</i>
03.03	Директор	Уляшова Т.И.	<i>[Signature]</i>
		Субботина И.В.	<i>[Signature]</i>

2 этаж



МЖКУ	Ухтинское бюро технической инвентаризации		
Потажный план			М 1:200
дома № 11 по ул. <i>Мира</i>			
Дата	Исполнитель	Ф.И.О.	Подпись
26.05.03	Рук. группы	Пелихова Т.Н.	<i>Т.Н. Пелихова</i>
6.06.03	Директор	Уляшова Т.И.	<i>Т.И. Уляшова</i>
		Субботина И.Р.	<i>И.Р. Субботина</i>